



KUHNaktuell.

MÄHEN, WENDEN, SCHWADEN.

Futterernte

be strong, be **KUHN**
www.kuhn.de



PERFEKTER ARBEITSABLAUF BEI HÖCHSTER ZUVERLÄSSIGKEIT



Florian
Trabandt

Produktmanager
Futterernte



Die diesjährige Futtererntesaison steht kurz bevor. Für den perfekten ersten Schnitt gilt es vorab einige Dinge zu beachten. Denn kein Jahr ist wie das andere: kühlere oder wärmere Nächte können den frühen Schnitt genauso beeinflussen wie der Niederschlag. Und bereits im Frühjahr müssen die Voraussetzungen geschaffen werden, damit das gewünschte Ergebnis erzielt werden kann. Dazu gehört auch, mit einem Technik-Check Ihre Maschinen für die Futterernte zu überprüfen – für eine stressfreie Ernte, einen hohen Ertrag und maximale Futterqualität.

Für einen sauberen Schnitt sollten die Klingen geprüft und gegebenenfalls erneuert werden. Die Schnitthöhe sollte 7 bis 9 cm betragen, denn um einen schnellen Aufwuchs zu gewährleisten, sollte nicht unterhalb des Knotenpunktes gemäht werden. Heuwender, Schwader und Pickup von Presse, Feldhäcksler oder Ladewagen sollten auf einheitlicher Höhe eingestellt sein und mindestens 3 cm Abstand zum Boden haben, damit keine Rohasche ins Futter gelangt.

Empfindliche Leguminosen beispielsweise erfordern eine besonders schonende Ernte, um Bröckelverluste zu minimieren. Von der Mahd bis hin zum Schwad garantiert Ihnen das neue



FC 9330 RA eine futterschonende Grünfütterernte. Das Mähgut wird direkt auf Schwad gelegt und nicht nochmal gewendet oder geschwadet – Bröckelverluste werden so deutlich reduziert. Mit innovativen Lösungen wie der werkzeuglosen Einstellung der Aufbereiterdrehzahl oder den besonders flexibel wählbaren Futterablagemöglichkeiten lässt sich die Maschine für verschiedene Bedingungen abstimmen.

Ganz gleich ob Mähwerke, Wender und Schwader: sie erfüllen allesamt Ihre Anforderungen an Futterqualität, Flächenleistung, Bedienkomfort und Zuverlässigkeit.

Ich wünsche Ihnen eine erfolgreiche Futterernte 2022!

Herzliche Grüße
Ihr Florian Trabandt

MÄHWERKE

Wir leisten Pionierarbeit: Mit unseren innovativen durchdachten Lösungen setzen wir Maßstäbe in dem Gebiet der Futterernte. Die Scheibenmähwerke von KUHN überzeugen mit zuverlässiger Mechanik und perfekter Schnittqualität.



Dreifach-Kombination
für höchste
Flächenleistungen

GMD 9530

Die zu bearbeitenden Flächen werden immer größer, die optimalen Zeitfenster für die Futterernte sind beschränkt. Sie können sich auf die Leistungsfähigkeit, die Arbeitsqualität und die Zuverlässigkeit der KUHN Mähwerke verlassen. Die Dreifach-Mähkombinationen GMD unterstützen Sie dabei, Ihre Rentabilitäts- und Qualitätsziele zu erreichen – ohne Kompromisse. Die Dreifach-Mähkombinationen GMD sind für Traktoren ab 120 PS geeignet und in verschiedenen Arbeitsbreiten verfügbar: GMD 8730 (8,30–8,80m), GMD 9530 (9,13–9,53m) und GMD 10030 (9,53–9,93m).

Technische Daten

Arbeitsbreite (m)	9,13–9,53
Anzahl Mähscheiben	2 x 8
Mähbalkenentlastung	Hydropneumatische Entlastung LIFT-CONTROL
Gewicht ca. (kg)	2.300



Vorteile der KUHN Mähwerke

+ OPTIDISC ELITE für beste Schnittqualität

Der wartungsfreie Mähbalken mit großen Überlappungsbereichen und flachem Mähwinkel verschafft dem Nutzer einen sauberen und gleichmäßigen Schnitt in allen Einsatzsituationen. Unterschiedliche Scheibenabstände sorgen für hervorragenden Futterfluss: Laufen die Scheiben auseinander, bleibt weniger Abstand zwischen den Scheiben und die Schneidbahnen überlappen. Laufen sie zusammen, ist ihr Abstand größer und das Mähwerk wirft das Futter besser aus.



- Die Scheibenantriebsmodule sind durch drei durchgehende Schrauben fest mit dem Mähbalken verschraubt. Das sichert höchste Festigkeit bei der Berührung mit einem Hindernis.

+ LIFT-CONTROL für sauberes Futter

Durch die hydropneumatische Mähbalkenentlastung kann sich der Mähbalken den Bodunenregelmäßigkeiten anpassen, die Grasnarbe wird geschützt und es gelangt weniger Schmutz ins Schwad. Integriert ist dabei die NON-STOP-Anfahrtsicherung: Wenn das Mähwerk auf ein Hindernis trifft, klappt es nach hinten weg und hebt nach oben aus. Sobald das Hindernis überwunden ist, kehrt die Mäheinheit automatisch zurück in Arbeitsposition.

+ Wirksamer Anfahrtschutz dank PROTECTADRIVE

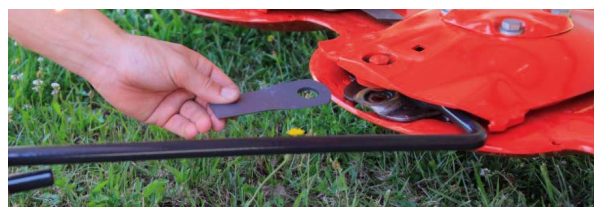
Bei einem heftigen Aufprall gegen ein Hindernis sorgt eine präzise berechnete Sollbruchstelle dafür, dass die Welle absichert. Die wertvollen Zahnräder im Inneren des Mähbalkens werden nicht beschädigt. Anschließend muss lediglich das Modul getauscht werden, das nimmt weniger als 15 Minuten in Anspruch.

+ FAST-FIT für schnellen Messerwechsel

Für einen schnellen Messerwechsel sind die Dreifach-Kombinationen serienmäßig mit dem Messerschnellwechselsystem FAST-FIT ausgerüstet. Die Mähklingen sind dennoch 360° frei drehbar, um Klingenbeschädigungen zu reduzieren. Die Bolzen, welche die Mähklingen halten, werden durch starke Blattfedern zuverlässig gesichert.

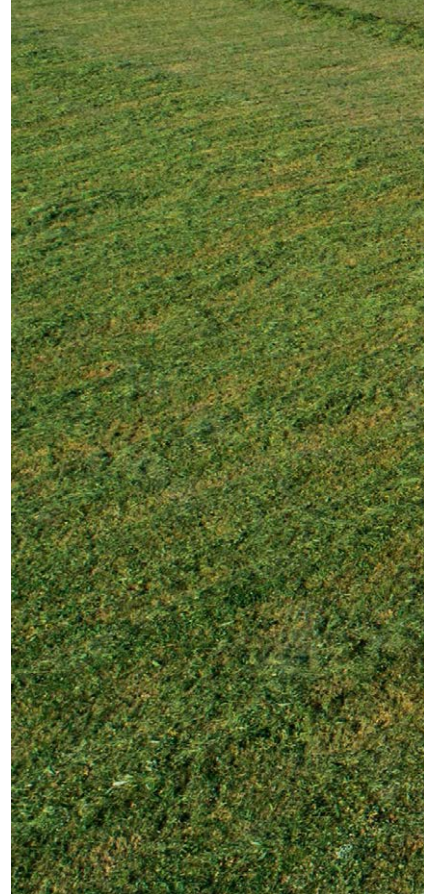
+ Durchdachte Details für maximale Lebensdauer

- In den Aufnahmen zwischen Rahmen und Mähbalken sind Dämpfer integriert. Diese dämpfen Stoßbelastungen ab, um Belastungen auf den Rahmen zu reduzieren.



SCHWADER

KUHN Schwader sind für ihre hohe Arbeitsqualität bekannt. Eine hervorragende Boden-anpassung, die doppelt gekröpften Zinken-arme und die steile Kurvenbahn sichern eine saubere und vollständige Arbeit sowie ein perfekt geformtes Schwad.



Der Weltrekord-
schwader!

GA 13131

Der Vierkreiselschwader GA 13131 mit hydraulischem Komplettantrieb sorgt für Produktivitätszuwachs durch seine große Arbeitsbreite von 8,40 bis 12,50 m. Da nur eine Gelenkwelle geschmiert werden muss, sparen Sie im Vergleich zu einem Schwader gleicher Größe mit mechanischem Antrieb bis zu eine Stunde Wartung täglich. Durch diesen Zeitgewinn können Sie bis zu 10 Hektar Fläche pro Tag mehr schwaden.

Technische Daten

Arbeitsbreite (m)	8,40–12,50
Mittlere Schwadbreite (m)	1,40–2,40
Transportbreite (m)	3
Kreiseldurchmesser (m)	3,20 (11 Zinkenarme am vorderen Kreisel, 12 Zinkenarme am hinteren Kreisel)



Vorteile der KUHN Schwader

+ 3D-Pendelweg für ein sauberes Schwad

Die Kreisel sind an einem Pendelgelenk unabhängig vom Hauptrahmen aufgehängt. Das bietet einen maximalen Pendelbereich, um in kuppertem Gelände das Futter sauber zu schwaden. Das hydraulische STABILIFT-System fixiert beim Ausheben die Kreiselauflagerung – dies gewährleistet eine hohe Bodenfreiheit für ein sicheres Überqueren der Schwade und ein ruhiges Fahrverhalten am Vorgewende. Der sogenannte Jet-Effekt für ein sicheres Absetzen der Kreisel schont die Grasnarbe.

+ Kraft und Leistungsfähigkeit dank MASTERDRIVE-Getriebe

Das Herz eines Giroschwaders ist der Kreiselantrieb. Für erhöhten Schutz und weniger Verschleiß hat KUHN das rundum geschlossene MASTERDRIVE-Getriebe entwickelt. Dieses punktet mit seinem spezifischen Aufbau, der auch bei hohen Futtermengen einen zuverlässigen und dauerhaften Kreiselantrieb sicherstellt.



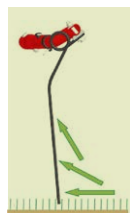
+ Reduzierte Wartungszeit dank hydraulischem Kreiselantrieb

Die Vierkreiselschwader von KUHN verfügen über einen exklusiven hydraulischen Komplettantrieb, der mit lediglich einer Hauptgelenkwelle auskommt. Durch den äußerst geringen Wartungsaufwand gewinnen Sie viel Zeit, um andere Aufgaben zu erledigen.



+ Gebogene Zinken für sauberes Futter

Die gebogenen Zinken stehen auf „Griff“, damit das Futter am Zinken nach oben fließen kann. So wird das Futter vom Boden gehoben – das reduziert die Futtermverschmutzung.



+ Doppelt gekröpfte Zinkenarme für gleichmäßigere und lockere Schwade

Die extra-tangentiale Anordnung der Zinkenarme bewirkt eine erhöhte Aushebung der Arme über das Schwad – so wird kein Mähgut aus dem Schwad gezogen. Die doppelte Kröpfung verringert die Durchgangszeit zwischen zwei Zinkenarmen. Dadurch reduziert sich auch bei hohen Fahrgeschwindigkeiten das Verlustrisiko.



+ Boost-Funktion für wohlgeformte Schwade

Von der Fahrerkabine aus kann die Drehzahl der vorderen Kreisel um 20 % erhöht werden. Mithilfe dieses „Boost“-Antriebs wird das Mähgut breitflächig vor den hinteren Kreiseln abgelegt. Das Futter wird weniger über den Boden gezogen und verzopft nicht. Es kann schneller abtrocknen und die hinteren Kreisel legen ein gleichmäßiges und luftigeres Schwad ab.

MISCHT TÄGLICH MIT.

Funktionalität, Langlebigkeit, hervorragende Qualität und ein hoher Bedienkomfort sind nur einige der Vorteile, die unsere Lösungen in der Tierfütterung auszeichnen. Unsere selbstfahrenden Futtermischwagen, wahlweise mit einer oder zwei Mischschnecken aus K-NOX Edelstahl, verschaffen Ihnen zudem eine echte Zeitersparnis bei der Futtervorlage. Sie mischen wortwörtlich täglich mit und erfüllen verlässlich alle Funktionen der Fütterungskette.



Weitere Informationen finden Sie in der **KUHNaktuell. Fütterungstechnik** bei Ihrem KUHN Vertriebspartner und auf: kuhn.de/kuhnaktuell



Kontaktieren Sie Ihren KUHN Vertriebspartner: