

DE 2014 - 2015



KEEPING YOU ON TRACK

www.konig.it



UNSERE WERTE

ZUVERLÄSSIGKEIT

Auf König Schneeketten ist in jeder Situation verlass, selbst bei extremsten Einsätzen. Sie können versichert sein, daß König sie überall hin bringt und jeder Arbeitseinsatz erledigt werden kann.

FUNKTIONALITÄT

König Schneeketten sind die richtige Ausrüstung, um jeden Einsatzzweck sicher und effektiv zu machen.

KOMPETENZ

König ist der Kettenexperte für Profis. Mit eindeutigen Fachwissen, spezialisiert und kompetent, stellen wir die richtige Traktion auf Schnee- und Eisglatten, sowie schlammartigen Untergrund her.

 **MADE IN ITALY**

UNSERE SYSTEMZERTIFIKATE





OFF ROAD - LIEFERWAGEN

4



BUS

9



LKW

12



RÄUMFAHRZEUGE

22



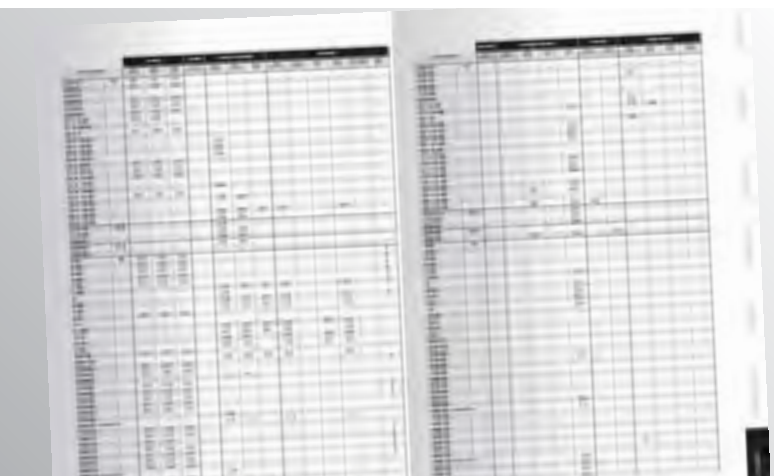
TRAKTOR

30



SPEZIALFAHRZEUGE

40



ALLGEMEINE KAUFHILFE

46



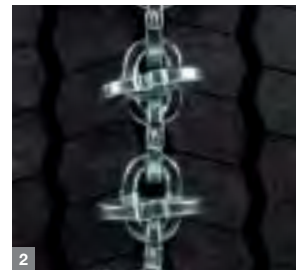
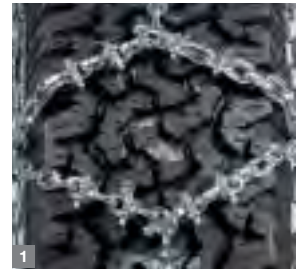
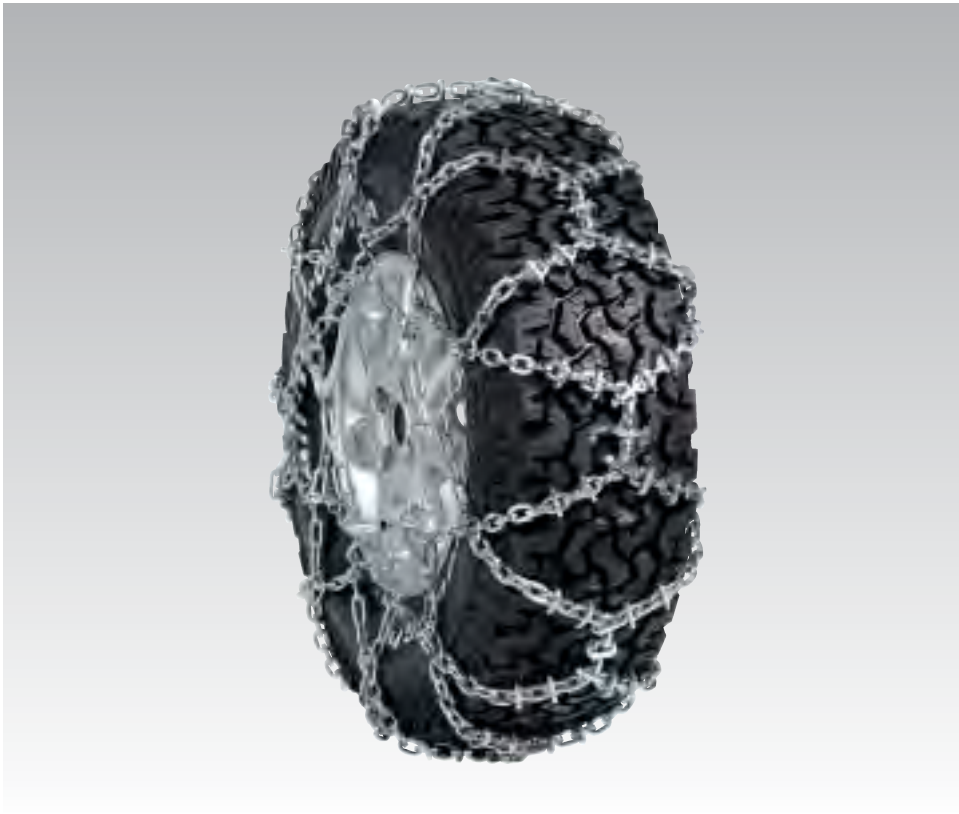
KÖNIG
KEEPING YOU ON TRACK

OFF ROAD - LIEFERWAGEN



Schneekette **König Polar HD** auf Vorder- und Hinterachse auf einem Jeep Wrangler Unlimited Rubicon.





König Polar HD

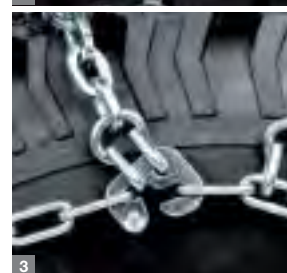
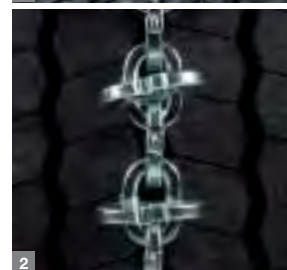
Kette	Draht mm	Gewicht Kg
200	5,70	15,75
205	5,70	14,50
210	5,70	16,20
220	5,70	17,00
225	5,70	17,00
227	5,70	17,25
230	5,70	17,40
235	5,70	17,45
240	5,70	17,60
245	5,70	19,40
246	5,70	17,50
247	5,70	18,90
250	5,70	19,70
255	5,70	21,20
265	5,70	23,20
NEW 266	5,70	23,20
267	5,70	23,50

Das bewährte Polar Modell für harte Anwendungen

- 1 Kette mit Einzeldiamantstruktur. Die hohe Anzahl von Diamant-Struktur-Elementen sorgt für kontinuierlichen Grip.
- 2 Kreuzkette mit Verstärkungen an horizontalen Verbindungen für gute Traktionseigenschaften und mit +50% Stahlanteil.
- 3 Traditionelles Befestigungssystem, mit innerer Seitenkette, für Zuverlässigkeit, selbst bei extremsten Bedingungen.
- Unser verstärkter 5,70 mm Stahl der Kettenglieder macht die Kette für härteste Einsätze absolut zuverlässig. Selbst bei groben Reifenprofilen in schlammigen Gelände.
- Spannung durch seitliche Kette und Anziehhebel.
- Zulassung/Zertifikate/Konformität: Ö-Norm 5119 und TÜV.
- Verpackung: 1 Paar je Sack.

Alle König Off - ROAD Ketten können auch auf schlammartigen Untergrund genutzt werden.





König Polar

Empfohlen für Off-ROAD Einsatz, sowie gewerblich genutzte Fahrzeuge auf Schnee, Eis und schlammartigen oder ähnlichen Wegstrecken

- 1 Kette mit Einzeldiamantstruktur. Die hohe Anzahl von Diamant-Struktur-Elementen sorgt für kontinuierlichen Grip.
- 2 Kreuzkette mit Verstärkungen an horizontalen Verbindungen für gute Traktionseigenschaften und mit +50% Stahlanteil.
- 3 Traditionelles Befestigungssystem, mit innerer Seitenkette, für Zuverlässigkeit, selbst bei extremsten Bedingungen.
- Neues Fixierungssystem mit Feder und S Haken.
- Spannung durch seitliche Kette und Anziehhebel.
- Zulassung/Zertifikate/Konformität: Ö-Norm 5119 und TÜV.
- Verpackung: 1 Paar je Sack.

Kette	Draht mm	Gewicht Kg
200	4,35	9,00
205	4,35	9,00
210	4,35	9,50
220	4,35	9,50
225	4,35	9,70
227	4,35	9,70
230	4,35	10,10
235	4,35	10,20
240	4,35	10,20
245	4,35	10,30
246	4,35	10,30
247	4,35	10,50
250	4,35	10,60
255	4,35	11,00
265	4,35	11,20
267	4,35	11,40

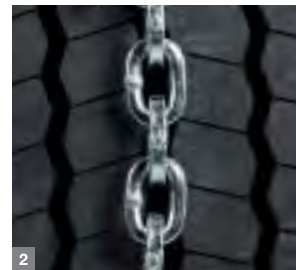
König Polar D

Version für Zwillingsräder erhältlich

- Verpackung: 1 Paar je Sack.

Kette	Draht mm	Gewicht Kg
210	4,35	16,17
220	4,35	16,37
225	4,35	18,41
227	4,35	19,00
230	4,35	19,50
240	4,35	20,00
245	4,35	20,50
250	5,70	37,30





König Rallye

Speziell für Geländewagen und Lieferwagen im Standardeinsatz

- 1 Kette mit Einzeldiamantstruktur.
- 2 Die hohe Anzahl von Diamant-Struktur-Elementen sorgt für kontinuierlichen Grip.
- 3 Traditionelles Befestigungssystem, mit innerer Seitenkette, für Zuverlässigkeit, selbst bei extremsten Bedingungen.
- Neues Fixierungssystem mit Feder und S Haken.
- Spannung durch seitliche Kette und Anziehhebel.
- Zulassung/Zertifikate/Konformität: Ö-Norm 5119 und TÜV.
- Verpackung: 1 Paar je Sack.

Kette	Draht mm	Gewicht Kg
200	4,35	7,20
210	4,35	7,27
220	4,35	7,50
225	4,35	8,21
230	4,35	8,40
235	4,35	8,60
240	4,35	8,55
245	4,35	8,80
247	4,35	8,92
250	4,35	16,90
255	4,35	9,49
265	4,35	19,45
267	4,35	19,65



BUS

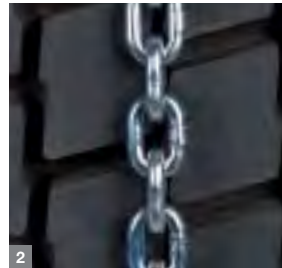


Schneekette **König Superbus** auf der Hinterachse
von einem Mercedes Benz Citaro.

NEW



K
PREMIUM
STEEL



König Coach Master

Kette	Draht mm	Gewicht Kg
901	6,00	18,00
902	6,00	18,40
903	6,00	19,00
904	6,00	20,00
905	6,00	21,60
906	6,00	21,90
907	6,00	22,45
908	6,00	23,00
909	6,00	25,80
910	6,00	25,90
911	6,00	20,00
912	6,00	25,40
913	6,00	25,70
914	6,00	21,40
915	6,00	19,30

Komfortable und leichte Handhabung -
Eine der besten Lösungen für Busse
mit wenig Platz im Radhaus

- 1 Kette mit Einzeldiamantstruktur. Die hohe Anzahl von Diamant-Struktur-Elementen sorgt für kontinuierlichen Grip.
 - 2 Kette mit Einfachverbindungskreuz und 6 mm Rundgliedern für höchste Leistungsansprüche und Fahrkomfort.
 - 3 Das Ringsystem erlaubt die Montage an Bussen mit engsten Radhäusern und Zwischenräumen bei Zwillingrädern ohne das Fahrzeug anzuheben.
 - 4 Kette aus **K PREMIUM STEEL** garantiert optimale Leistung und Lebensdauer.
 - 5 Die Verschließung des Ringsystems auf der Innenseite des Rades erfolgt auf einfachste Weise von der Außenseite des Radhauses.
 - 6 Dieses Verschlusssystem macht die Kette sicher, zuverlässig und verhindert eine Öffnung während der Fahrt.
- Einfaches Überwerfen der Kette am Rad für eine perfekte Montage.
 - Elastisches Ende mit Feder für eine einfache Spannung.
 - Zulassung/Zertifikate/Konformität: Ö-Norm 5119 und TÜV.
 - Verpackung: Nylontasche - darin enthalten 1 Paar Ketten, laminierte Montageanleitung, lange Nylonhandschuhe und Reparaturverbindungsglieder.





König T2 Pro

Die Schneekette mit innerseitigem Montagekabel empfohlen für Nichtzwillingsbereifung

- 1 Kette mit Einzeldiamantstruktur.
- 2 Kette mit Einfachverbindungskreuz, macht die Kette leicht und einfach zu handhaben.
- 3 Internes flexibles Kabel.
- 4 Hergestellt aus **K PREMIUM STEEL**.

Kette	Draht mm	Gewicht Kg
260	5,70	17,30
270	5,70	18,20
274	5,70	18,90
275	5,70	19,10
279	5,70	19,20
280	6,40	23,85
290	6,40	23,10
295	7,75	31,50
300	7,75	32,50
305	7,75	33,50
310	7,75	33,50
316	7,75	36,70
320	7,75	38,80
330	7,75	39,50
350	6,40	23,00
370	7,75	39,30
371	7,75	42,90

Für weitere Informationen siehe bitte Seite 14.

König Polar Pro

Die Kette auch für Busse auf Bergstraßen mit langer Laufleistung

- 1 Kette mit Einzeldiamantstruktur.
- 2 Kreuzkette mit Verstärkungen an horizontalen Verbindungen für gute Traktionseigenschaften und mit +50% Stahlanteil.
- 3 Traditionelles Befestigungssystem, mit innerer Seitenkette.
- 4 Hergestellt aus **K PREMIUM STEEL**.

Kette	Draht mm	Gewicht Kg
260	5,70	19,80
270	5,70	21,40
274	5,70	23,70
275	5,70	24,00
290	6,40	28,80
295	7,75	35,90
305	7,75	41,80
310	7,75	41,00
316	7,75	43,70
320	7,75	45,80
330	7,75	46,20
350	6,40	32,00
370	7,75	42,20
371	7,75	44,30

Für weitere Informationen siehe bitte Seite 15.

König Rallye Pro



Die traditionelle Kette für den mittleren und schweren Einsatz

Für die vollständige Auflistung der Ausstattungsdetails siehe bitte Seite 16.

Kette	Draht mm	Gewicht Kg	Kette	Draht mm	Gewicht Kg
260	5,70	17,00	310	7,75	35,20
270	5,70	18,00	316	7,75	43,30
274	5,70	19,80	320	7,75	39,20
275	5,70	20,00	330	7,75	39,80
290	6,40	24,20	350	6,40	25,00
295	7,75	34,00	370	7,75	35,60
305	7,75	35,00	371	7,75	35,60

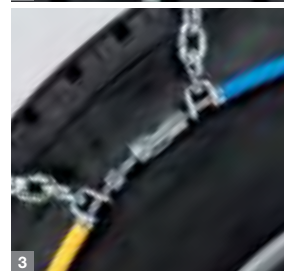
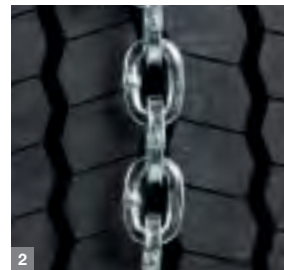
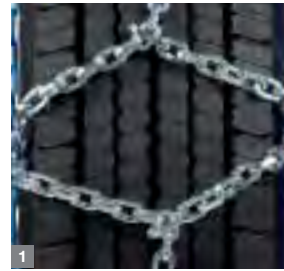


LKW



Schneekette **König Rallye Pro** auf den Vorderrädern für guten Geradeauslauf und **König Polar Pro** für optimale Traktion auf den Hinterrädern bei einem Iveco New Trakker.





König T2 Pro

Die Schneekette mit innerseitigem Montagekabel für LKW

- 1 Kette mit Einzeldiamantstruktur. Die hohe Anzahl von Diamant-Struktur-Elementen sorgt für kontinuierlichen Grip.
- 2 Kette mit Einfachverbindungskreuz, macht die Kette leicht und einfach zu handhaben.
- 3 Internes flexibles Kabel für schnelle Montage.
- 4 Hergestellt aus **K PREMIUM STEEL**, für garantiert beste Performance und Haltbarkeit.
- 5 Doppelschlosssystem für perfekte Passform.
- 6 Von aussen zu montierende Seitenkette, lackiert und mit Stahlfeder, um die Kette dicht am Reifen zu halten.
- Gehärtete und verzinkte Schneekette mit Kettengliedern in D-Form als 5,70 mm, 6,40 mm, sowie Querschnitt D-Plus als 7,75 mm Kettengliedstärke.
- Befestigungskette mit elastischem Ende für praktisches Spannen.
- Zulassung/Zertifikate/Konformität: Ö-Norm 5119 und TÜV.
- Verpackung: Nylontasche mit Griffen. Darin enthalten: 1 Paar Ketten, laminierte Montageanleitung, Führungsschlitten, lange Nylonhandschuhe, und Reparaturverbindungselemente.

Kette	Draht mm	Gewicht Kg
260	5,70	17,30
270	5,70	18,20
274	5,70	18,90
275	5,70	19,10
279	5,70	19,20
280	6,40	23,85
290	6,40	23,10
295	7,75	31,50
300	7,75	32,50
305	7,75	33,50
310	7,75	33,50
316	7,75	36,70
320	7,75	38,80
330	7,75	39,50
350	6,40	23,00
370	7,75	39,30
371	7,75	42,90





König Polar Pro

Besonders geeignet für lange und belastende Einsätze

- 1 Kette mit Einzeldiamantstruktur. Die hohe Anzahl von Diamant-Struktur-Elementen sorgt für kontinuierlichen Grip.
- 2 Kreuzkette mit Verstärkungen an horizontalen Verbindungen für gute Traktionseigenschaften und mit +50% Stahlanteil.
- 3 Traditionelles Befestigungssystem, mit innerer Seitenkette, für Zuverlässigkeit selbst bei extremsten Bedingungen.
- 4 Hergestellt aus **K PREMIUM STEEL**, für garantiert beste Performance und Haltbarkeit.
- Gehärtete und verzinkte Schneekette mit Kettengliedern in D-Form als 5,70 mm, 6,40 mm, sowie Querschnitt D-Plus als 7,75 mm Kettengliedstärke.
- Spannung durch seitliche Kette und Anziehhebel.
- Zulassung/Zertifikate/Konformität: Ö-Norm 5119 und TÜV.
- Im Beutel abgepackt: von 248 bis 277 1 Paar Schneeketten pro Beutel; von 280 bis 940 1/2 Paar Schneeketten pro Beutel.

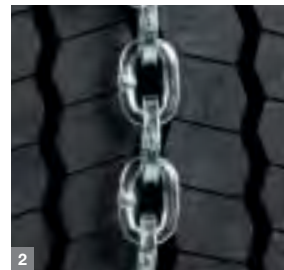
Kette	Draht mm	Gewicht Kg	Kette	Draht mm	Gewicht Kg
248	5,70	20,30	352	6,40	33,40
249	5,70	22,50	358	7,75	35,80
258	5,70	21,00	359	7,75	36,00
260	5,70	19,80	360	7,75	40,80
262	5,70	19,00	364	7,75	38,60
263	5,70	20,40	370	7,75	42,20
264	5,70	20,45	371	7,75	44,30
268	5,70	22,25	380	7,75	49,00
270	5,70	21,40	390	7,75	59,10
271	5,70	21,40	398	7,75	49,00
274	5,70	23,70	520	7,75	44,00
275	5,70	24,00	525	7,75	49,00
277	5,70	23,70	530	7,75	55,90
280	6,40	29,10	770	7,75	48,20
290	6,40	28,80	772	7,75	49,20
295	7,75	35,90	775	7,75	48,80
296	6,40	28,80	780	7,75	52,00
300	7,75	40,30	790	7,75	57,40
305	7,75	41,80	795	7,75	56,80
310	7,75	41,00	810	7,75	54,20
316	7,75	43,70	820	7,75	57,60
320	7,75	45,80	920	7,75	70,10
330	7,75	46,20	930	7,75	68,20
350	6,40	32,00	940	7,75	73,00

König Polar Pro D

- 5 Das Modell für Zwillingbereifung.
- Im Beutel abgepackt: 1/2 Paar Schneeketten pro Beutel.

Kette	Draht mm	Gewicht Kg	Kette	Draht mm	Gewicht Kg
260	5,70	38,10	310	7,75	76,45
270	5,70	41,10	320	7,75	85,26
275	5,70	45,90	330	7,75	85,26
290	6,40	55,00	350	6,40	49,10
295	7,75	65,65	370	7,75	76,45
300	7,75	68,45			





König Rallye Pro

Kette	Draht mm	Gewicht Kg
-------	----------	------------

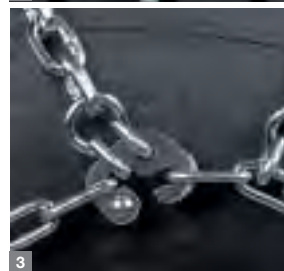
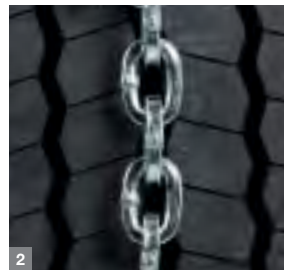
260	5,70	17,00
262	5,70	15,85
270	5,70	18,00
271	5,70	18,30
274	5,70	19,80
275	5,70	20,00
280	6,40	23,40
290	6,40	24,20
295	7,75	34,00
296	6,40	22,60
300	7,75	34,20
305	7,75	35,00
310	7,75	35,20
316	7,75	43,30
320	7,75	39,20
330	7,75	39,80
350	6,40	25,00
360	7,75	34,60
370	7,75	35,60
371	7,75	35,60
390	7,75	50,40

Die einfach zu handhabende Schneekette speziell für mittlere bis schwere Einsätze

- 1 Kette mit Einzeldiamantstruktur. Die hohe Anzahl von Diamant-Struktur-Elementen sorgt für kontinuierlichen Grip.
- 2 Kette mit Einfachverbindungskreuz, macht die Kette leicht und einfach zu handhaben.
- 3 Traditionelles Befestigungssystem, mit innerer Seitenkette, für Zuverlässigkeit selbst bei extremsten Bedingungen.
- 4 Hergestellt aus **K PREMIUM STEEL**, für garantiert beste Performance und Haltbarkeit.
- Gehärtete und verzinkte Schneekette mit Kettengliedern in D-Form als 5,70 mm, 6,40 mm, sowie Querschnitt D-Plus als 7,75 mm Kettengliedstärke.
- Spannung durch seitliche Kette und Anziehhebel.
- Zulassung/Zertifikate/Konformität: Ö-Norm 5119 und TÜV.
- Im Beutel abgepackt: von 260 bis 275 1 Paar Schneeketten pro Beutel; von 280 bis 390 1/2 Paar Schneeketten pro Beutel.

König ist offizieller Lieferant für





König Jumbo Pro

Die speziell entwickelte Kette für Super - Singlereifen

Kette	Draht mm	Gewicht Kg
329	7,75	33,60
331	7,75	36,80
333	7,75	39,00
335	7,75	40,20

- 1 Asymmetrische Laufkettenstruktur.
- 2 Kette mit Einfachverbindungskreuz, gehärtete und verzinkte mit Kettengliedern in D-Plus Querschnitt in 7,75 mm Kettengliedstärke.
- 3 Spannung durch seitliche Kette und Anziehhebel.
- 4 Hergestellt aus **K PREMIUM STEEL**, für garantiert beste Performance und Haltbarkeit.
- Zulassung/Zertifikate/Konformität: Ö-Norm 5119 und TÜV.
- Verpackung: 1/2 Paar je Sack.





König TM-7

Zur normalen Verwendung auf mittleren bis schweren LKW

Kette	Draht mm	Gewicht Kg
295	7,75	28,41
300	7,75	28,81
305	7,75	28,93
310	7,75	29,40
320	7,75	32,00
330	7,75	33,11
370	7,75	30,32

- 1 Kette mit Einzeldiamantstruktur.
- 2 Kette mit Einfachverbindungskreuz, gehärtete und verzinkten Kettengliedern in D-Plus Querschnitt in 7,75 mm Kettengliedstärke.
- 3 Spannung durch seitliche Kette und Anziehhebel.
- Die günstige Kette für schwere Transporte.
- Mit seitlichen Ringen zur leichteren Führung der Spannkette.
- Zulassung/Zertifikate/Konformität: Ö-Norm 5119 und TÜV.
- Verpackung: 1/2 Paar je Sack.



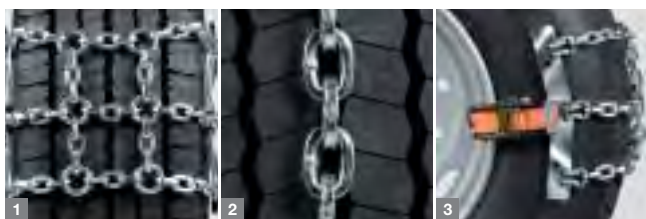
König Unitour

Schneekette mit Leiterstruktur in klassischer Form

Kette	Draht mm	Gewicht Kg
260	5,70	12,60
270	5,70	12,70
275	5,70	14,90
280	6,40	15,85
290	6,40	17,40
295	7,75	24,30
300	7,75	24,65
310	7,75	26,60
320	7,75	26,90
330	7,75	28,20
350	6,40	16,30
370	7,75	26,40
371	7,75	26,80

- 1 Kette in Leiterstruktur, leicht und einfach zu handhaben.
- 2 Kette mit Einfachverbindungskreuz, gehärtete und verzinkte mit Kettenglieder in D-Form als 5,70 mm, 6,40 mm, sowie Querschnitt D-Plus als 7,75 mm Kettengliedstärke.
- 3 Spannung durch seitliche Kette und Anziehhebel.
- Verpackung: 1 Paar je Sack.



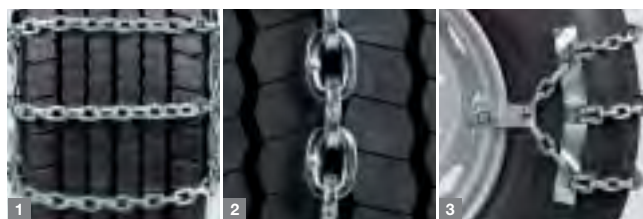


König Cingoli X-Press Plus

Leicht zu montieren,
auch für Alufelgen
geeignet

Ref.	Draht mm	Gewicht Kg
A	7,75	13,50
B	7,75	13,20
C	6,40	11,10

- 1 Spezialstrukturkette mit geschweißten Ringen für hervorragende Traktionseigenschaften.
 - 2 Kette mit Einfachverbindungskreuz, gehärtete und verzinkte Kettenglieder in D-Form als 6,40 mm, sowie Querschnitt D-Plus als 7,75 mm Kettengliedstärke.
 - 3 Das Ratschenspannsystem macht die Montage/Demontage schneller und einfacher.
- Ratschensystem, durch Schnellverbindung mit der Platte verbunden, ermöglicht separates Austauschen der Elemente.
 - Verpackung: 3 Cingoli.
 - Zu Ihrer Sicherheit empfiehlt König den Einsatz von sechs "Cingoli" (6 für jedes Rad).



König Cingoli

Die klassische
Notfalllösung für
schwere Lkw's

Ref.	Draht mm	Kettenstege
A	7,75	3
B	7,75	3
C	6,40	3
D	5,70	2
E	5,70	2

- 1 Gehärtete und verzinkte Kette in Leiterstruktur mit 3 einfachen Kreuzkettenelementen.
 - 2 Kette mit Einfachverbindungskreuz, gehärtete und verzinkte Kettenglieder in D-Form als 5,70 mm, 6,40 mm, sowie Querschnitt D-Plus als 7,75 mm Kettengliedstärke.
 - 3 Klassisches Hakenbefestigungssystem.
- Verpackung: 6 Cingoli.
 - Zu Ihrer Sicherheit empfiehlt König den Einsatz von sechs "Cingoli" (6 für jedes Rad).



TECHNISCHE INFORMATIONEN LKW



König Vergleichstabelle Querschnitt LKW



Name	KÖNIG T2 PRO	KÖNIG POLAR PRO	KÖNIG RALLYE PRO	KÖNIG TM-7	KÖNIG UNITOUR
Flexibler Montagering	•				
Profilabdeckung					
K-Premium Stahl für Zwillingräder	•	•	•		
Förmige Kettenglieder D-Plus	•	•	•	•	•
Diamantprofil	•	•	•	•	
Zus. Greifstege		•			
Für Doppelräder erhältlich		•			
Zertifizierung UE	•	•	•	•	
Definition	die Bequemste	die Leistungsstärkste	die Leichteste und Zuverlässigste	die Günstigste	für einfachen Einsatz

Europäische Verkehrsvorschriften



Die europäischen Vorschriften, mit denen das Mitführen und der Einsatz von Schneeketten für Lastkraftwagen und Busse geregelt werden, ändern sich von Land zu Land:

- Vorschrift zum Mitführen von Schneeketten während des Winters bzw. bei Schnee.
- Keine Vorschrift zum Mitführen von Schneeketten.

Hinweis

In Österreich besteht eine Vorschrift zum Mitführen von Schneeketten:

- für Fahrzeuge mit einem zulässigen Gesamtgewicht von mehr als 3,5 t müssen im Zeitraum vom 01.11 bis 15.04 des Folgejahres, geeignete Schneeketten für mindestens zwei Antriebsräder mitgeführt werden.



RÄUMFAHRZEUGE



Schneekette **König Impact** auf der Hinterachse und Schneekette **König DR** auf der Vorderachse auf einem Kramer 480 mit Zaugg Schneefräse.





König Super Impact

Die zuverlässigste und haltbarste Kette für den Winterdienst bei extremsten Bedingungen oder im Baustelleneinsatz

- 1 Exklusive Netzstruktur, die den Reifen vollständig umwickelt und bei extremen Nutzungsbedingungen beste Leistung bietet.
- 2 Kreuzkette mit Verstärkungen und Antiverschleissstege, geschweißte Elemente an Verstärkungen und vertikalen Verbindungen, für beste Traktionseigenschaften und mit +100% Stahlanteil.
- 3 Schliesshaken der Kette in Einzelstruktur, mit Entriegelungssystem, für zuverlässige Anwendung unter allen Bedingungen.
- 4 Hergestellt aus **K PREMIUM STEEL**, für garantiert beste Performance und Haltbarkeit.
- 5 Interne Kette mit zwei Bügeln zur Regulierung der Kette und Anpassung an verschiedene Reifenprofile/Verschleissstufe.
- 6 Spannung durch seitliche Kette und besonders belastbaren Anziehhebel, speziell zum Spannen von schwersten Ketten.
- D-förmige Kettenglieder für sichere Traktion an der Außenseite und Schiene zwischen den Verbindungen.
- Spezielle geschweißte Ringe zwischen Struktur und Seitenkette bieten in jeder Situation hohe Zuverlässigkeit.
- D-förmige Kettenglieder 7,00 mm, 8,00 mm und 9,50 mm.
- Komplette gehärtete und galvanisierte Kette. Beidseitige Verwendung für längere Lebensdauer (S. 39).
- Verpackung: 1/2 Paar je Kiste.

Kette	Draht mm	Gewicht Kg	Kette	Draht mm	Gewicht Kg
400	7,00	105,00	419	8,00	122,00
	8,00	110,00	420*	9,50	220,00
401	7,00	94,70	421*	9,50	255,90
NEW 402	8,00	108,90	422*	9,50	266,80
403	7,00	94,60	NEW 423	8,00	290,00
404	7,00	86,50	424	8,00	116,00
	7,00	89,50	426*	9,50	336,00
	8,00	106,00	430*	9,50	338,00
405	7,00	100,10	NEW 432*	9,50	163,00
406	7,00	95,40	NEW 433	8,00	220,00
407	7,00	63,00	434	8,00	106,00
408	8,00	113,00	435	8,00	120,00
409	7,00	72,00	436	8,00	127,00
410	8,00	148,00	437	8,00	300,00
411	8,00	114,00	438*	9,50	253,00
412	8,00	116,00	439	8,00	163,00
413	8,00	131,30	440*	9,50	410,00
414	8,00	144,00	441	8,00	155,00
415	8,00	240,00	NEW 442*	9,50	338,00
416	8,00	146,00	NEW 444	8,00	300,00
417	8,00	134,00	NEW 445*	9,50	258,00
418	8,00	123,00			

* In Kiste.





OFF ROAD

BUS

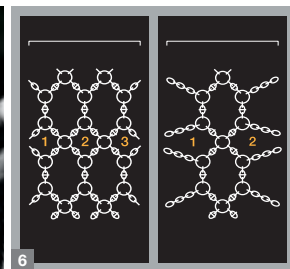
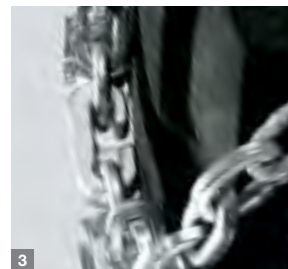
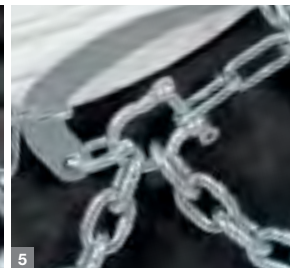
LKW

RÄUMFAHRZEUGE

TRAKTOR

SPEZIALFAHRZEUGE

KAUFHILFE



König Impact Plus

Kette	Draht mm	Gewicht Kg
-------	----------	------------

585	9,50	229,00
590	9,50	248,00
595	9,50	260,00
598	9,50	273,70
600	9,50	278,00
605	9,50	290,00
980	9,50	306,00
985	9,50	308,00

Kette mit Dreifachdiamantstruktur empfohlen für extremsten Winterdienst

- 1 Kette mit Dreifachdiamantstruktur, die den größeren Reifen umwickelt und extrem besten Grip und perfekte Stabilität bietet.
- 2 Kreuzkette mit Verstärkungen und Antiverschleissstegen. Dazu geschweißte Elemente an den Verstärkungen und vertikalen Verbindungen für beste Traktionseigenschaften und mit +100% Stahlanteil.
- 3 Schliesshaken für Kette mit Doppelkreuzstruktur, mit Entriegelungssystem, für zuverlässige Anwendung unter allen Bedingungen.
- 4 Hergestellt aus **K PREMIUM STEEL**, für garantiert beste Performance und Haltbarkeit.
- 5 Interne Kette mit zwei Bügeln zur Regulierung der Kette und Anpassung an verschiedene Reifenprofile/Verschleissstufe.
- 6 Dreifachdiamantstrukturketten bieten im Vergleich zu Doppeldiamantstrukturketten eine höhere Reifenlaufflächenabdeckung dank 30% mehr Kettenmaterial.
- D-förmige Kettenglieder für sichere Traktion an der Aussenseite und Schiene zwischen den Verbindungen.
- Spannung durch seitliche Kette und Anziehhebel.
- Spezielle geschweißte Ringe zwischen Struktur und Seitenkette bieten in jeder Situation hohe Zuverlässigkeit.
- D-förmige Kettenglieder 9,50 mm.
- Komplette gehärtete und galvanisierte Kette. Beidseitige Verwendung für längere Lebensdauer (S. 39).
- Verpackung: 1/2 Paar je Kiste.





König Impact

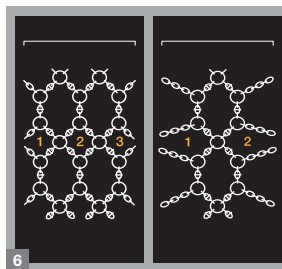
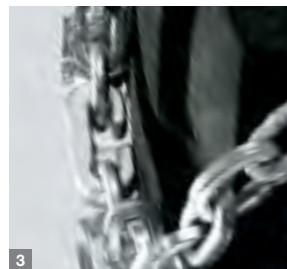
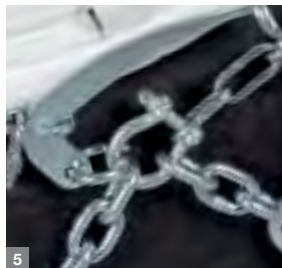
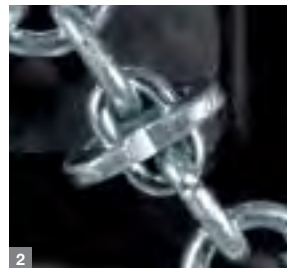
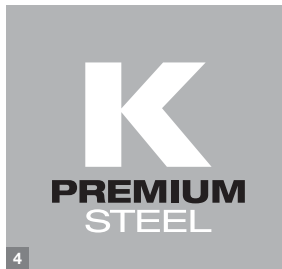
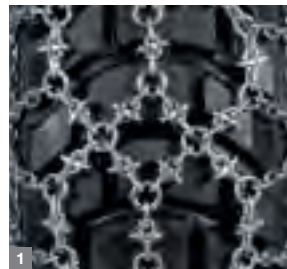
Kette mit Doppeldiamantstruktur empfohlen für extremsten Winterdienst

- 1 Kette mit Doppeldiamantstruktur, die für Pickups, Erdbewegungsmaschinen und landwirtschaftliche Zugfahrzeuge beim Winterdienst besten Grip bietet.
 - 2 Kreuzkette mit Verstärkungen und Antiverschleissstegen, geschweißte Elemente an den Verstärkungen und vertikalen Verbindungen.
 - 3 Schliesshaken für Kette mit Einzelkreuzstruktur, mit Entriegelungssystem.
 - 4 Hergestellt aus **K PREMIUM STEEL**.
 - 5 Interne Kette mit zwei Bügeln zur Regulierung der Kette und Anpassung an verschiedene Reifenprofile/Verschleissstufe.
- Spannung durch seitliche Kette und Anziehhebel.
 - Spezielle geschweißte Ringe zwischen Struktur und Seitenkette bieten in jeder Situation hohe Zuverlässigkeit.
 - D-förmige Kettenglieder 7,00 mm, 8,00 mm und 9,50 mm.
 - Komplett gehärtete und galvanisierte Kette. Beidseitige Verwendung für längere Lebensdauer (S. 39).
 - Zulassung/Zertifikate/Konformität: Ö-Norm 5119 und TÜV.
 - Verpackung: 1/2 Paar je Sack/Kiste.

Kette	Draht mm	Gewicht Kg	Kette	Draht mm	Gewicht Kg
300	7,00	58,00	575*	9,50	187,70
310	7,00	63,00	580*	9,50	176,00
320	7,00	66,00	603*	9,50	204,00
	8,00	82,00	770	7,00	66,00
330	7,00	67,40	772	7,00	73,00
	8,00	88,00	775	7,00	71,00
358	7,00	60,00	780	7,00	76,00
359	7,00	60,00	790	8,00	104,00
360	7,00	64,00	795	8,00	96,00
	8,00	80,00	810	7,00	74,40
363	7,00	58,90	820	8,00	102,80
364	7,00	56,00	825	9,50	152,00
370	7,00	66,00	830*	9,50	154,00
	8,00	80,00	840*	9,50	176,00
373	7,00	66,00	850*	9,50	173,30
380	7,00	72,00	860*	9,50	176,60
	8,00	89,20	869*	9,50	194,00
390	8,00	104,00	870*	9,50	194,60
500	8,00	81,00	875*	9,50	196,00
505	8,00	88,00	878*	9,50	166,00
506	8,00	88,00	880*	9,50	180,00
510	8,00	96,00	885*	9,50	182,00
517	8,00	105,00	886*	9,50	182,40
520	8,00	88,00	887*	9,50	184,30
522	8,00	90,00	900*	9,50	210,00
539	9,50	176,10	920	8,00	116,00
540*	9,50	174,00	940	8,00	129,90
550	9,50	144,00	950*	9,50	224,00
560*	9,50	212,00	960*	9,50	236,00
570	9,50	142,00	970*	9,50	264,00

* In Kiste.





König DRS

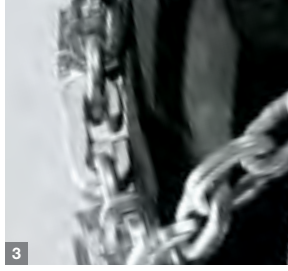
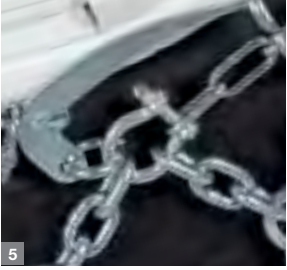
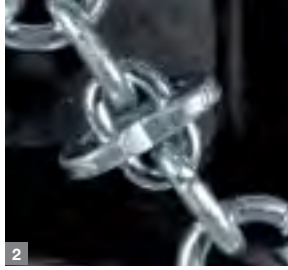
Kette	Draht mm	Gewicht Kg
-------	----------	------------

585	10,00	223,00
590	10,00	241,00
593	10,00	238,00
595	10,00	253,00
598	10,00	270,00
600	10,00	271,00
605	10,00	284,00
620	11,00	322,00
625	11,00	342,00
628	11,00	362,00
875	10,00	260,00
878	10,00	228,00
885	10,00	224,00
900	10,00	256,00
950	10,00	262,00
975	10,00	290,00
980	10,00	302,00
985	10,00	303,00

Kette mit Dreifachdiamantstruktur empfohlen für den klassischen Standardwinterdienst

- 1 Kette mit Dreifachdiamantstruktur, die den größeren Reifen umwickelt und extrem guten Grip und perfekte Stabilität bietet.
- 2 Kreuzkette mit Verstärkungen an horizontalen Verbindungen für gute Traktionseigenschaften und mit +50% Stahlanteil.
- 3 Schliesshaken für Kette mit Doppelkreuzstruktur, mit Entriegelungssystem, für zuverlässige Anwendung unter allen Bedingungen.
- 4 Hergestellt aus **K PREMIUM STEEL**, für garantiert beste Performance und Haltbarkeit.
- 5 Interne Kette mit zwei Bügeln zur Regulierung der Kette und Anpassung an verschiedene Reifenprofile/Verschleissstufe.
- 6 Dreifachdiamantstrukturketten bieten im Vergleich zu Doppeldiamantstrukturketten eine höhere Reifenlaufflächenabdeckung dank 30% mehr Kettenmaterial.
- Spannung durch seitliche Kette und Anziehhebel.
- Spezielle geschweißte Ringe zwischen Struktur und Seitenkette bieten in jeder Situation hohe Zuverlässigkeit.
- Runde Kettenglieder in 10,00 mm und 11,00 mm.
- Komplett gehärtete und galvanisierte Kette. Beidseitige Verwendung für längere Lebensdauer.
- Verpackung: 1/2 Paar je Kiste.





König DR

Kette mit Doppeldiamantstruktur empfohlen für den klassischen Standardwinterdienst

- 1 Kette mit Doppeldiamantstruktur, die für Pickups, Erdbewegungsmaschinen und landwirtschaftliche Zugfahrzeuge beim Winterdienst besten Grip bietet.
- 2 Kreuzkette mit Verstärkungen an horizontalen Verbindungen.
- 3 Schliesshaken für Kette mit Einzelkreuzstruktur, mit Entriegelungssystem.
- 4 Hergestellt aus **K PREMIUM STEEL**.
- 5 Interne Kette mit zwei Bügeln zur Regulierung der Kette und Anpassung an verschiedene Reifenprofile/Verschleissstufe.
- Spannung durch seitliche Kette und Anziehhebel.
- Spezielle geschweißte Ringe zwischen Struktur und Seitenkette bieten in jeder Situation hohe uverlässigkeit.
- D-förmige Kettenglieder in 6,40 mm, 7,00 mm und 8,00 mm, oder 10,00 mm mit runden Kettengliedern.
- Komplett gehärtete und galvanisierte Kette. Beidseitige Verwendung für längere Lebensdauer.
- Zulassung/Zertifikate/Konformität: Ö-Norm 5119 und TÜV.
- Verpackung: 1/2 Paar je Sack/Kiste.

Kette	Draht mm	Gewicht Kg	Kette	Draht mm	Gewicht Kg
253	6,40	35,00	522	8,00	84,00
256	6,40	36,00	539	10,00	170,00
258	6,40	39,00	540*	10,00	170,00
260	6,40	38,00	550	10,00	139,00
263	6,40	38,00	560*	10,00	202,00
264	6,40	38,00	570	10,00	138,00
265	6,40	40,00	575*	10,00	183,00
NEW 266	6,40	41,00	580*	10,00	170,00
268	6,40	42,00	770	7,00	66,00
270	6,40	41,00	772	7,00	70,00
274	6,40	42,00	775	7,00	67,00
275	6,40	44,80	780	7,00	73,00
277	6,40	46,00	790	8,00	96,00
290	6,40	45,00	795	8,00	89,00
294	6,40	44,00	810	7,00	70,00
296	6,40	44,00	820	8,00	116,00
298	6,40	48,00	825	10,00	138,00
300	7,00	55,50	830*	10,00	149,00
310	7,00	60,00	840*	10,00	172,00
320	7,00	64,00	850*	10,00	170,00
330	7,00	64,00	860*	10,00	173,00
358	7,00	56,00	869*	10,00	189,60
359	7,00	58,00	870*	10,00	189,00
360	7,00	62,00	875*	10,00	188,80
363	7,00	57,00	878*	10,00	162,00
364	7,00	54,00	880*	10,00	174,00
370	7,00	64,00	885*	10,00	176,00
373	7,00	63,00	886*	10,00	178,00
380	7,00	70,00	887*	10,00	178,70
390	8,00	99,00	900*	10,00	202,00
500	8,00	75,00	920	8,00	109,10
505	8,00	82,00	930	8,00	109,40
506	8,00	82,00	940	8,00	120,20
510	8,00	88,00	950*	10,00	218,00
512	8,00	96,00	960*	10,00	232,00
516	8,00	98,00	970*	10,00	255,30
517	8,00	98,30	975*	10,00	257,00
520	8,00	82,00			

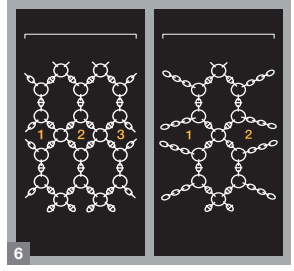
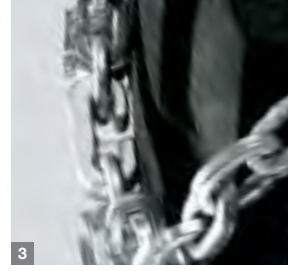
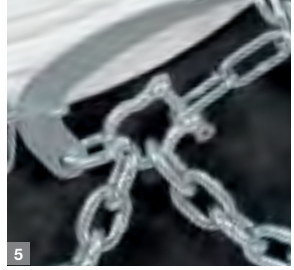
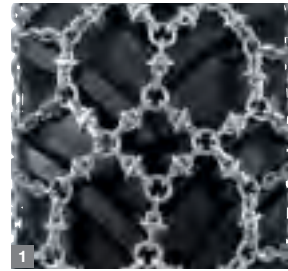
* In Kiste.

TRAKTOR



Schneekette **König DRS** auf der Hinterachse und Vorderachse
auf einem Lamborghini 135 mit Schneepflug und Streugutbehälter von Angeloni.





König Impact Plus

Kette mit Dreifachdiamantstruktur empfohlen für extremsten Winterdienst

Kette	Draht mm	Gewicht Kg
585	9,50	229,00
590	9,50	248,00
595	9,50	260,00
598	9,50	273,70
600	9,50	278,00
605	9,50	290,00
980	9,50	306,00
985	9,50	308,00

- 1 Kette mit Dreifachdiamantstruktur, die den grösseren Reifen umwickelt und extrem besten Grip und perfekte Stabilität bietet.
- 2 Kreuzkette mit Verstärkungen und Antiverschleissstege. Dazu geschweißte Elemente an den Verstärkungen und vertikalen Verbindungen für beste Traktionseigenschaften und mit +100% Stahlanteil.
- 3 Schließhaken für Kette mit Doppelkreuzstruktur, mit Entriegelungssystem, für zuverlässige Anwendung unter allen Bedingungen.
- 4 Hergestellt aus **K PREMIUM STEEL**, für garantiert beste Performance und Haltbarkeit.
- 5 Interne Kette mit zwei Bügeln zur Regulierung der Kette und Anpassung an verschiedene Reifenprofile/Verschleissstufe.
- 6 Dreifachdiamantstrukturketten bieten im Vergleich zu Doppeldiamantstrukturketten eine höhere Reifenlaufflächenabdeckung dank 30% mehr Kettenmaterial.
- D-förmige Kettenglieder für sichere Traktion an der Aussenseite und Schiene zwischen den Verbindungen.
- Spannung durch seitliche Kette und Anziehhebel.
- Spezielle geschweißte Ringe zwischen Struktur und Seitenkette bieten in jeder Situation hohe Zuverlässigkeit.
- D-förmige Kettenglieder 9,50 mm.
- Komplett gehärtete und galvanisierte Kette. Beidseitige Verwendung für längere Lebensdauer (S. 39).
- Verpackung: 1/2 Paar je Kiste.





König Impact

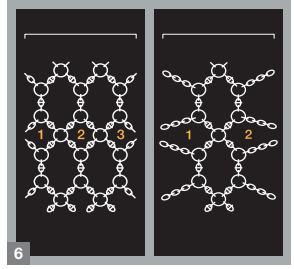
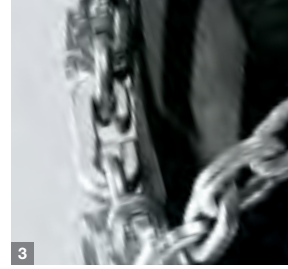
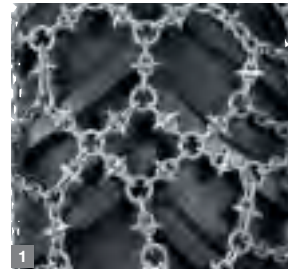
Kette mit Doppeldiamantstruktur empfohlen für extremsten Winterdienst

- 1 Kette mit Doppeldiamantstruktur, die für landwirtschaftliche Zugfahrzeuge beim Winterdienst besten Grip bietet.
- 2 Kreuzkette mit Verstärkungen und Antiverschleissstege, geschweißte Elemente an den Verstärkungen und vertikalen Verbindungen.
- 3 Schliesshaken für Kette mit Einzelkreuzstruktur, mit Entriegelungssystem.
- 4 Hergestellt aus **K PREMIUM STEEL**.
- 5 Interne Kette mit zwei Bügeln zur Regulierung der Kette und Anpassung an verschiedene Reifenprofile/Verschleissstufe.
- Spannung durch seitliche Kette und Anziehhebel.
- Spezielle geschweißte Ringe zwischen Struktur und Seitenkette bieten in jeder Situation hohe Zuverlässigkeit.
- D-förmige Kettenglieder 7,00 mm, 8,00 mm und 9,50 mm.
- Komplett gehärtete und galvanisierte Kette. Beidseitige Verwendung für längere Lebensdauer (S. 39).
- Zulassung/Zertifikate/Konformität: Ö-Norm 5119 und TÜV.
- Verpackung: 1/2 Paar je Sack/Kiste.

Kette	Draht mm	Gewicht Kg	Kette	Draht mm	Gewicht Kg
300	7,00	58,00	575*	9,50	187,70
310	7,00	63,00	580*	9,50	176,00
320	7,00	66,00	603*	9,50	204,00
	8,00	82,00	770	7,00	66,00
330	7,00	67,40	772	7,00	73,00
	8,00	88,00	775	7,00	71,00
358	7,00	60,00	780	7,00	76,00
359	7,00	60,00	790	8,00	104,00
360	7,00	64,00	795	8,00	96,00
	8,00	80,00	810	7,00	74,40
363	7,00	58,90	820	8,00	102,80
364	7,00	56,00	825	9,50	152,00
370	7,00	66,00	830*	9,50	154,00
	8,00	80,00	840*	9,50	176,00
373	7,00	66,00	850*	9,50	173,30
380	7,00	72,00	860*	9,50	176,60
	8,00	89,20	869*	9,50	194,00
390	8,00	104,00	870*	9,50	194,60
500	8,00	81,00	875*	9,50	196,00
505	8,00	88,00	878*	9,50	166,00
506	8,00	88,00	880*	9,50	180,00
510	8,00	96,00	885*	9,50	182,00
517	8,00	105,00	886*	9,50	182,40
520	8,00	88,00	887*	9,50	184,30
522	8,00	90,00	900*	9,50	210,00
539	9,50	176,10	920	8,00	116,00
540*	9,50	174,00	940	8,00	129,90
550	9,50	144,00	950*	9,50	224,00
560*	9,50	212,00	960*	9,50	236,00
570	9,50	142,00	970*	9,50	264,00

* In Kiste.





König DRS

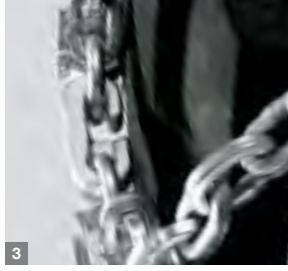
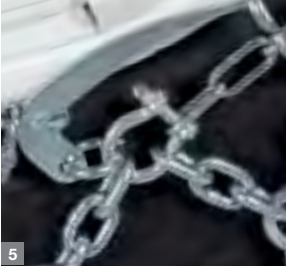
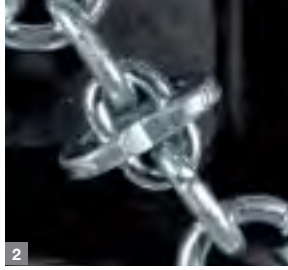
Kette	Draht mm	Gewicht Kg
-------	----------	------------

585	10,00	223,00
590	10,00	241,00
593	10,00	238,00
595	10,00	253,00
598	10,00	270,00
600	10,00	271,00
605	10,00	284,00
620	11,00	322,00
625	11,00	342,00
628	11,00	362,00
875	10,00	260,00
878	10,00	228,00
885	10,00	224,00
900	10,00	256,00
950	10,00	262,00
975	10,00	290,00
980	10,00	302,00
985	10,00	303,00

Kette mit Dreifachdiamantstruktur empfohlen für den klassischen Standardwinterdienst

- 1 Kette mit Dreifachdiamantstruktur, die den größeren Reifen umwickelt und extrem guten Grip und perfekte Stabilität bietet.
- 2 Kreuzkette mit Verstärkungen an horizontalen Verbindungen für gute Traktionseigenschaften und mit +50% Stahlanteil.
- 3 Schliesshaken für Kette mit Doppelkreuzstruktur, mit Entriegelungssystem, für zuverlässige Anwendung unter allen Bedingungen.
- 4 Hergestellt aus **K PREMIUM STEEL**, für garantiert beste Performance und Haltbarkeit.
- 5 Interne Kette mit zwei Bügeln zur Regulierung der Kette und Anpassung an verschiedene Reifenprofile/Verschleissstufe.
- 6 Dreifachdiamantstrukturketten bieten im Vergleich zu Doppeldiamantstrukturketten eine höhere Reifenlaufflächenabdeckung dank 30% mehr Kettenmaterial.
- Spannung durch seitliche Kette und Anziehhebel.
- Spezielle geschweißte Ringe zwischen Struktur und Seitenkette bieten in jeder Situation hohe Zuverlässigkeit.
- Runde Kettenglieder in 10,00 mm und 11,00 mm.
- Komplett gehärtete und galvanisierte Kette. Beidseitige Verwendung für längere Lebensdauer.
- Verpackung: 1/2 Paar je Kiste.





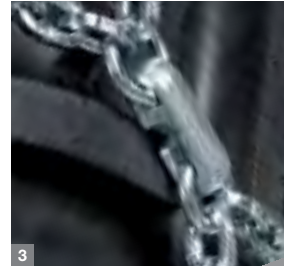
König DR

Kette mit Doppeldiamant-Struktur empfohlen für den klassischen Standardwinterdienst

- 1 Kette mit Doppeldiamantstruktur, die für landwirtschaftliche Zugfahrzeuge beim Winterdienst besten Grip bietet.
- 2 Kreuzkette mit Verstärkungen an horizontalen Verbindungen.
- 3 Schliesshaken für Kette mit Einzelkreuzstruktur, mit Entriegelungssystem.
- 4 Hergestellt aus **K PREMIUM STEEL**.
- 5 Interne Kette mit zwei Bügeln zur Regulierung der Kette und Anpassung an verschiedene Reifenprofile/Verschleissstufe.
- Spannung durch seitliche Kette und Anziehhebel.
- Spezielle geschweißte Ringe zwischen Struktur und Seitenkette bieten in jeder Situation hohe Zuverlässigkeit.
- D-förmige Kettenglieder in 6,40 mm, 7,00 mm und 8,00 mm, oder 10,00 mm mit runden Kettengliedern.
- Komplett gehärtete und galvanisierte Kette. Beidseitige Verwendung für längere Lebensdauer.
- Zulassung/Zertifikate/Konformität: Ö-Norm 5119 und TÜV.
- Verpackung: 1/2 Paar je Sack/Kiste.

Kette	Draht mm	Gewicht Kg	Kette	Draht mm	Gewicht Kg
253	6,40	35,00	522	8,00	84,00
256	6,40	36,00	539	10,00	170,00
258	6,40	39,00	540*	10,00	170,00
260	6,40	38,00	550	10,00	139,00
263	6,40	38,00	560*	10,00	202,00
264	6,40	38,00	570	10,00	138,00
265	6,40	40,00	575*	10,00	183,00
NEW 266	6,40	41,00	580*	10,00	170,00
268	6,40	42,00	770	7,00	66,00
270	6,40	41,00	772	7,00	70,00
274	6,40	42,00	775	7,00	67,00
275	6,40	44,80	780	7,00	73,00
277	6,40	46,00	790	8,00	96,00
290	6,40	45,00	795	8,00	89,00
294	6,40	44,00	810	7,00	70,00
296	6,40	44,00	820	8,00	116,00
298	6,40	48,00	825	10,00	138,00
300	7,00	55,50	830*	10,00	149,00
310	7,00	60,00	840*	10,00	172,00
320	7,00	64,00	850*	10,00	170,00
330	7,00	64,00	860*	10,00	173,00
358	7,00	56,00	869*	10,00	189,60
359	7,00	58,00	870*	10,00	189,00
360	7,00	62,00	875*	10,00	188,80
363	7,00	57,00	878*	10,00	162,00
364	7,00	54,00	880*	10,00	174,00
370	7,00	64,00	885*	10,00	176,00
373	7,00	63,00	886*	10,00	178,00
380	7,00	70,00	887*	10,00	178,70
390	8,00	99,00	900*	10,00	202,00
500	8,00	75,00	920	8,00	109,10
505	8,00	82,00	930	8,00	109,40
506	8,00	82,00	940	8,00	120,20
510	8,00	88,00	950*	10,00	218,00
512	8,00	96,00	960*	10,00	232,00
516	8,00	98,00	970*	10,00	255,30
517	8,00	98,30	975*	10,00	257,00
520	8,00	82,00			

* In Kiste.



König Supertractor

Die am einfachsten zu handhabende Kette für den normalen Einsatz in der Landwirtschaft

- 1 Das Profil mit Doppeldiamantstruktur garantiert gute Zugeigenschaften.
- 2 Kette mit Einfachverbindungskreuz, D-förmige Kettenglieder 7,00 mm, 8,00 mm und 9,50 mm, und Rundglieder bei 11,00 mm.
- 3 Schliesshaken für Kette mit Einzelkreuzstruktur, mit Entriegelungssystem.
- 4 Hergestellt aus **K PREMIUM STEEL**, für garantiert beste Performance und Haltbarkeit.
- 5 Interne Kette mit zwei Bügeln zur Regulierung der Kette und Anpassung an verschiedene Reifenprofile/Verschleissstufe.
- Spannung durch seitliche Kette und Anziehhebel.
- Spezielle geschweißte Ringe zwischen Struktur und Seitenkette bieten in jeder Situation hohe Zuverlässigkeit.
- Komplette gehärtete und galvanisierte Kette. Beidseitige Verwendung für längere Lebensdauer.
- Zulassung/Zertifikate/Konformität: Ö-Norm 5119 und TÜV.
- Verpackung: 1/2 Paar je Sack/Kiste.

Kette	Draht mm	Gewicht Kg	Kette	Draht mm	Gewicht Kg
300	7,00	48,80	840	8,00	89,00
310	7,00	50,00		9,50	118,00
320	7,00	52,00	850	8,00	87,00
330	7,00	52,50		9,50	114,00
360	7,00	52,00	860	8,00	94,00
	8,00	59,10		9,50	124,00
370	7,00	51,00	870	8,00	102,00
373	7,00	52,00		9,50	134,00
390	8,00	73,60	875	8,00	103,10
505	8,00	64,00		9,50	128,00
506	8,00	65,00	878	8,00	87,00
520	8,00	63,00		9,50	116,00
570	8,00	80,00	880	8,00	91,00
595	9,50	140,00		9,50	118,00
605	9,50	156,80	885	8,00	96,00
623*	11,00	206,20		9,50	129,00
625*	11,00	210,00	886	9,50	130,00
627*	11,00	235,00	887	9,50	130,70
628*	11,00	226,00	900	9,50	143,00
770	7,00	54,70	950	9,50	145,00
771	7,00	54,30	960	9,50	160,00
772	7,00	58,00	970	9,50	168,60
775	7,00	58,00	980	9,50	163,00
780	7,00	59,00	982*	11,00	185,00
790	8,00	74,00	986*	11,00	208,00
795	8,00	72,00	987*	11,00	222,00
810	7,00	58,00	988*	11,00	226,00
820	7,00	64,40	990*	11,00	242,00
825	8,00	79,00	992*	11,00	267,00
830	8,00	82,00	995*	11,00	250,00

* In Kiste.





König Agrotractor

Die traditionelle Kette für den leichten Einsatz in der Landwirtschaft

- 1 Profil mit Leiterstruktur und verschweißten Gliedern, mit verstärkten Seitenstegen.
- 2 Kreuzkette mit Verstärkungen an horizontalen Verbindungen.
- 3 Spannungsregulierung durch seitliche Kette in Führungsringsen und Spannhebel.
- 4 Interne Kette mit zwei Bügeln zur Regulierung der Kette und Anpassung an verschiedene Reifenprofile/Verschleissstufe.
- D-förmige Kettenglieder 7,00 mm, 8,00 mm und 9,50 mm.
- Komplette gehärtete und galvanisierte Kette. Beidseitige Verwendung für längere Lebensdauer.
- Verpackung: 1/2 Paar je Sack.

Kette	Draht mm	Gewicht Kg	Kette	Draht mm	Gewicht Kg
300	7,00	44,00	875	8,00	102,00
358	7,00	40,00		9,50	138,00
359	7,00	44,00	877	8,00	88,00
360	7,00	46,00		9,50	120,00
363	7,00	42,00	878	8,00	89,70
370	7,00	48,00		9,50	120,00
373	7,00	51,40	880	8,00	90,00
505	7,00	51,30		9,50	121,50
510	7,00	52,50	885	8,00	102,00
520	7,00	51,00		9,50	122,00
540	8,00	90,60	886	8,00	101,80
570	8,00	80,00		9,50	130,90
605	9,50	132,00	887	8,00	101,30
770	7,00	54,20		9,50	124,00
772	7,00	55,20	899	8,00	103,60
775	7,00	54,40	900	8,00	106,30
780	7,00	56,00		9,50	144,00
790	8,00	80,00	930	8,00	100,00
795	8,00	74,00	950	8,00	108,70
796	8,00	76,80		9,50	136,00
810	7,00	56,50	951	9,50	146,00
820	7,00	59,50	955	9,50	159,40
825	8,00	80,00	959	9,50	159,90
830	8,00	82,00	960	8,00	114,00
840	8,00	89,00		9,50	160,00
850	8,00	87,00	970	8,00	126,00
860	8,00	92,00		9,50	169,80
870	8,00	98,00	980	8,00	124,00
				9,50	160,00



TECHNISCHE INFORMATIONEN RÄUMFAHRZEUGE UND TRAKTOR



König Vergleichstabelle Querschnitt Räumfahrzeuge und Traktor



Name	KÖNIG SUPER IMPACT	KÖNIG IMPACT PLUS	KÖNIG IMPACT	KÖNIG DR5	KÖNIG DR	KÖNIG SUPERTRACTOR	KÖNIG AGROTRACTOR
Profilabdeckung							
K-Premium Stahl für Zwillingräder	●	●	●	●	●	●	
Zus. Greifstege	●	●	●	●	●		
Aufgeschweißte Stege	●	●	●				
Laufflächen Verschlusshaken	3 mit aufgeschweißte Stege	2	1	2	1	1	
D-förmige Kettenglieder mm	7 - 8 - 9,50	9,50	7 - 8 - 9,50		6,40 - 7 - 8	7 - 8 - 9,50	7 - 8 - 9,50
Runde Kettenglieder mm				10 - 11	10	11	

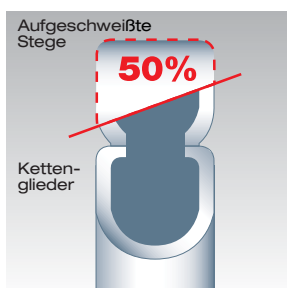
Gebrauch auf beiden Seiten

Sämtliche Schneeketten der Marke König Professional können beidseitig montiert werden und müssen daher auch beiden Seiten aufgezogen werden, um eine gleichmäßige Abnutzung zu gewährleisten.

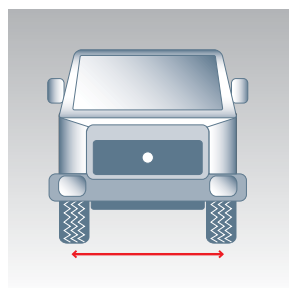
Schneeketten ohne aufgeschweißte Verschleißstege

Haben die Kettenglieder eine Abnutzung von etwa 40% ihrer Dicke erreicht, so sollte die Kette umgedreht werden und von der anderen Seite benutzt werden, um eine gleichmäßige Abnutzung zu garantieren.

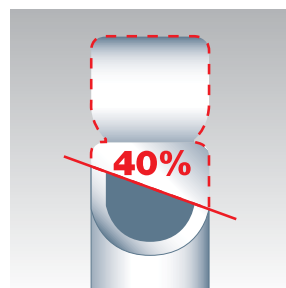
Schneeketten mit aufgeschweißten Verschleißstegen



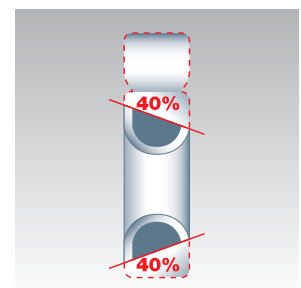
Haben die Verschleißstege eine Abnutzung von etwa 50% erreicht, so empfiehlt es sich, die Kette umzudrehen und von der anderen Seite zu gebrauchen.



War die Kette auf der rechten Seite des Fahrzeugs montiert, so sollte sie nun auf die linke Seite montiert werden. Auf diese Weise werden die Stege gleichmäßig belastet.



Nur bei völlig abgenutzten Verschleißstegen (anderenfalls empfehlen wir diese abzufeilen) und einer Kettengliedabnutzung von mehr als 40%, kann auch diese umgedreht und von der anderen Seite verwendet werden.



Auch die andere Seite der Schneekette kann verwendet werden, bis die Kettenglieder eine Abnutzung von maximal 40% erreicht haben.

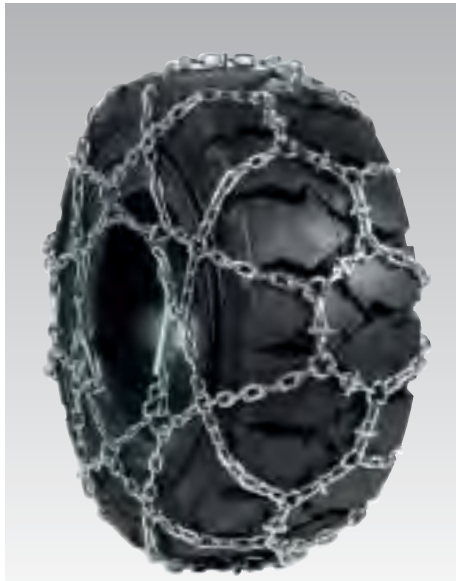


SPEZIALFAHRZEUGE STAPLER - GARTEN - QUAD - ATV



König Super Polar

Besonders bei mittlerem bis schwerem Einsatz auf Gabelstaplern und kleinen Traktoren empfohlen



- 1 Asymmetrische Doppel-diamantstruktur für eine perfekte Reifenabdeckung. Bei Spezialreifen nötig, siehe Superelastic.
 - 2 Kreuzkette mit Verstärkungen an horizontalen Verbindungen.
 - 3 Traditionelles Montagesystem mit Einzelkreuzkette und Schliesshaken.
 - 4 Hergestellt aus **K PREMIUM STEEL**.
- D-förmige Kettenglieder in 5,00 mm, 5,70 mm und 7,00 mm.
 - Spannung durch seitliche Kette und Anziehhebel.
 - Verpackung: 1 Paar je Sack.

K
PREMIUM
STEEL

Kette	Draht mm	Gewicht Kg
NEW 020	5,00	11,10
128	5,00	7,14
130	5,00	8,47
131	5,00	8,50
140	5,00	8,62
142	5,00	11,10
143	5,00	8,75
144	5,00	10,36
150	5,00	11,41
151	5,00	11,50
160	5,00	11,25
161	5,00	11,50
165	5,00	8,50
167	5,00	11,91
168	5,00	11,89
169	5,00	13,57
170	5,00	13,35
171	5,00	13,35
172	5,00	13,60
178	5,70	23,80
180	5,00	14,08
185	5,00	12,81
241	5,70	24,50
246	5,70	24,70
248	5,70	24,35
251	5,70	26,25
252	5,70	27,00
285	5,70	33,30
NEW 286	6,40	24,00
287	5,70	27,50
352	7,00	40,00

König Rallye Q

Die empfohlene Kette für ATV, UTV und side-by-side



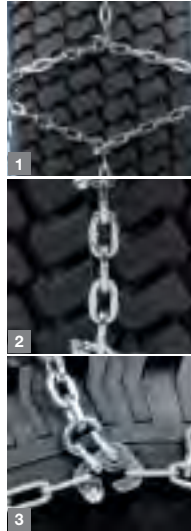
- 1 Einzeldiamantstruktur mit einer hohen Anzahl an Elementen sorgen für kontinuierlichen Grip.
 - 2 Kette mit Einfachverbindungskreuz macht die Kette leicht und einfach zu handhaben.
 - 3 Traditionelles Befestigungssystem, mit innerer Seitenkette, für Zuverlässigkeit selbst bei extremsten Bedingungen.
- Spannung durch seitliche Kette und Anziehhebel.
 - Verpackung: 1 Paar je Sack.

Kette	Draht mm	Gewicht Kg
449	4,35	4,90
450	4,35	4,95
453	4,35	5,21
457	4,35	5,75
458	4,35	6,25
459	4,35	6,31
461	4,35	6,51
464	4,35	6,55
467	4,35	6,61
470	4,35	6,70
473	4,35	7,00
476	5,70	12,88
479	5,70	12,95
480	5,70	11,80
481	5,70	14,55
482	5,70	14,90
483	5,70	14,40
484	5,70	14,50



König Rallye

Ideal für mittlere bis leichte Einsätze auf Gartenfahrzeugen und manuellen Fräsen



- 1 Kette mit Einzeldiamantstruktur.
- 2 Kette mit Einfachverbindungskreuz macht die Kette leicht und einfach zu handhaben.
- 3 Traditionelles Befestigungssystem, mit innerer Seitenkette, für Zuverlässigkeit selbst bei extremsten Bedingungen.
- D-förmigen Kettengliedern in 3,55 mm und 4,35 mm.
- Spannung durch seitliche Kette und Anziehhebel.
- Verpackung: 1 Paar je Sack.

Kette	Draht mm	Gewicht Kg
114	3,55	2,30
115	3,55	2,00
116	3,55	2,00
NEW 118	3,55	2,00
119	3,55	3,90
NEW 120	3,55	2,40
121	3,55	2,42
123	3,55	2,26
124	3,55	2,85
129	3,55	3,23
131	3,55	3,34
132	3,55	2,81
133	3,55	2,67
134	3,55	2,69
135	4,35	6,48
NEW 136	3,55	3,10
138	3,55	3,36
139	3,55	3,06
142	3,55	3,60
143	3,55	3,00
149	4,35	6,53
151	3,55	2,74
NEW 152	3,55	2,90
157	3,55	3,64
158	3,55	3,98
162	3,55	3,84
163	3,55	3,86
NEW 168	3,55	6,58

König Unitour

Die Einstiegskette für Gartenfahrzeuge und manuelle Fräsen



- 1 Profil mit Leiterstruktur, die Kette noch leichter macht.
- 2 Kette mit Einfachverbindungskreuz macht die Kette leicht und einfach zu handhaben.
- 3 Traditionelles Befestigungssystem, mit innerer Seitenkette, für Zuverlässigkeit selbst bei extremsten Bedingungen.
- D-förmigen Kettengliedern in 3,55 mm und 4,35 mm.
- Spannung durch seitliche Kette und Anziehhebel.
- Verpackung: 1 Paar je Sack.

Kette	Draht mm	Gewicht Kg
004	3,55	1,62
006	3,55	1,68
008	3,55	1,73
119	3,55	1,49
121	3,55	1,63
122	3,55	1,55
125	3,55	1,64
127	3,55	2,06
129	3,55	2,19
131	3,55	2,80
133	3,55	1,97
136	3,55	2,20
137	3,55	2,25
139	3,55	2,50
141	3,55	2,71
158	3,55	3,41
163	4,35	4,84



GENERELLE TECHNISCHE INFORMATIONEN

Zulassung/Zertifikate/Konformität

Marktgerechte Freigaben in Bezug auf europäische Anforderungen.



Garantie

Alle König Produkte haben ab Kaufdatum 5 Jahre Garantie.

5 *anni di garanzia*
years warranty
Jahre Garantie
ans de garantie

Verpackung und Zuberhör

Sämtliche Schneeketten für **Off ROAD** und **LKW** kommen im Beutel. Jede Kette für Off ROAD und LKW wird mit laminiertes Montageanweisung, langen Nylonhandschuhen und Reparaturverbindungselementen geliefert.

Sämtliche Schneeketten der **bereiche Winterdienst** und **Traktor** werden in einer Kiste oder im Beutel geliefert. Die Holzkisten können für eine bessere Bewegung in der Lagerhalle mit dem Gabelstapler transportiert werden. Jede Kette wird mit laminiertes Montageanweisung, langen Nylonhandschuhen Zusatzkette zur einfacheren Montage und Reparaturverbindungselementen geliefert.

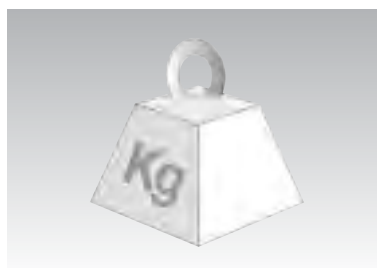


Technische Merkmale



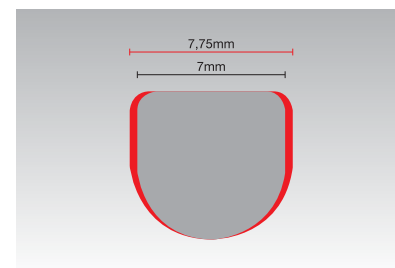
K PREMIUM STEEL

Spezielle Stahllegierung der neuesten Generation. Für die anspruchsvollsten Einsätze, den besten Widerstand und höchste Haltbarkeit.



Gewicht in Kg

Das in allen Tabellen angegebene Gewicht ist als ungefähres Bruttogewicht pro Paar zu verstehen.



D-Plus

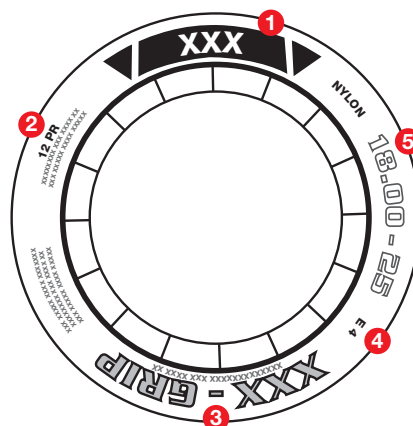
Neuer D-förmiger Querschnitt von 7,75 mm, mit 10% mehr Kettengliedern. Für einen höheren Zugwiderstand.

Ablezen der Reifenkennzeichnung

Die König Schneeketten können auf allen Reifen, die mit den Vorgaben der ETRTO übereinstimmen, verwendet werden, soweit diese auf die entsprechenden Felgen gezogen wurden und den vom Hersteller empfohlenen Luftdruck aufweisen.

Achtung: Einige nachgebaute oder erneuerte Reifen können Abmessungen aufweisen, die mit denen eines Neureifens nicht übereinstimmen.

Bei Reifen für Sondereinsätze sollten alle Daten der Kennzeichnung abgelesen werden, um die korrekte Schneekette auswählen zu können.



1. Reifenmarke
2. PLY RATING
Tragfähigkeit
3. Reifenmodell/
Profi
4. TRA Code (für Fahrzeuge
im Tiefbau)
5. Reifenabmessungen

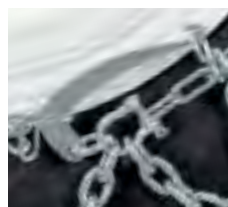
Regulierung und einstellung

Damit Zuverlässigkeit, gute Haltbarkeit und Leistung gewährleistet ist, sind König Professional Schneeketten stets auf korrekte Art anzubringen, fest zu ziehen und zu regulieren.



Kettenverschluss

Auf die Innenseite der Kette montiert, gestattet er deren Längenregulierung und die richtige Ausrichtung auf dem Reifenprofil.



Spannhebel

Wird für den Verschluss der Kette auf der Aussenseite verwendet. Mit diesem Spannhebel kann die Spannung der Kette auf dem Reifen eingestellt werden.

Schneeketten für den professionellen Einsatz dürfen **nicht zu fest angezogen werden**. Daher ist es wichtig, dass die montierte und gespannte Schneekette weich auf dem Reifen aufliegt.

Die beste Leistung ergibt sich, wenn die Schneekette sozusagen vor dem Reifen auf den Boden fällt und somit der Bewegung des Rads zuvorkommt.



Bedingungen	+ Straffen	-
Dienstleistungsart	Transport	Winterdienst
Schneedecke	mittel - wenig	hoch
Gefälle	unbedeutend	erkennbar
Arbeitsgeschwindigkeit	mittel	niedrig

Regulierung des Radkastens

Nach der Montage und dem Spannen der Schneekette ist es wichtig zu überprüfen, dass diese nicht die anderen Komponenten des Radkastens beeinträchtigen. Es ist möglich, dass bei einigen Fahrzeugen die Einstellungen der Kotflügel/Schutzbleche überprüft werden muss, um die Kette störungsfrei und ohne mögliche Schäden auf den Reifen montieren zu können.

Reparatur der Kette

Um die Zuverlässigkeit der Kette zu garantieren sollte sie vor der Demontage gründlich untersucht werden. Sollte die Kette Teile aufweisen, die eine Reparatur benötigen, so kann diese Reparatur bei montierter Kette erfolgen. Im Inneren der Verpackung finden Sie die folgenden Ersatzteile, mit denen Sie Ihre Schneekette stets in bestem Zustand erhalten können.



Ersatzglied
(draht \geq 7mm)
Elastischer Verschluss, der mit einem Hammer geschlossen wird.



Ersatzglied offen
(draht $<$ 7mm)

Offenes Glied, das einmal eingesetzt zu schließen ist.



Klemme
(draht \geq 8mm)

Wird durch Festziehen von Mutter + Schraube montiert.

Wir raten dringend davon ab, geschweißtes Material auf die abgenutzten Stege einer Schneekette mit Verschleißstegen zu montieren.

Montagen dieser Art sowie sämtliche nicht in der Bedienungsanleitung aufgeführte Veränderungen führen zum Verfall der Garantie für dieses Produkt.

Wartung

Es existieren einige Maßnahmen, welche dazu beitragen, die König Professional Schneeketten stets in einwandfreiem Zustand zu erhalten und somit ihre Haltbarkeit deutlich zu verlängern.

- Reinigen Sie die Schneeketten noch auf dem Reifen montiert mit einem Wasserstrahl und spülen Sie sie gründlich mit warmem Wasser ab, um Salz und andere Reste zu entfernen, die zur Korrosion der Kette führen können.
- Kontrollieren Sie die Kette jedes Mal vor der Demontage: Auf diese Weise lassen sich Brüche oder Anomalien sofort feststellen und beheben.

FORMULAR ZUR BESTELLUNG VON IM KATALOG NICHT ANGEGEBENE SCHNEEKETTENGROßEN

Schicken Sie das Formular an die Faxnummer +49 (0) 9181 901150



Kunde: _____

Adresse: _____

Telefon: _____

Regionaler Verteter: _____

Reifenabmessungen:
(auch doppelte Kennzeichnungen angeben)

Reifenmarke: _____

Reifenmodell: _____

Fahrzeugart:

- LKW
- Traktor
- Gartenfahrzeug
- Gabelstapler
- Tiefbau
(Schaufel oder Lader gummiert)

Einsatzart:

- Transport
- Winterdienst

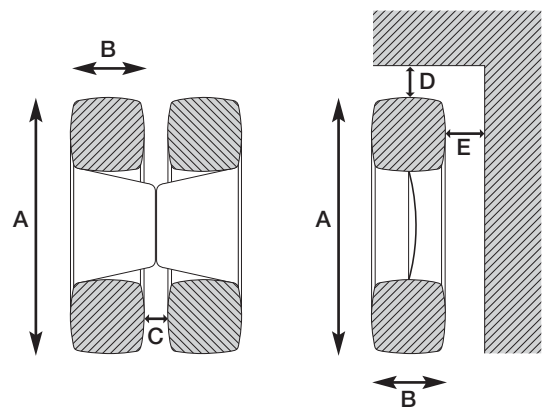
LKW:

- sommerlich
- winterlich
- erneuert

Fahrzeug (Marke und Modell):

Tiefbau:

- Normales Profil (L3)
- Felsprofil (L5)



A = mm

B = mm

C = mm

D = mm

E = mm

ALLGEMEINE KAUFHILFE

BITTE BEACHTEN: Um die Zuordnung zu erleichtern, sind die Reifengrößen in der ersten Spalte, sowohl in der rechten, als auch in der linken Seite aufgeführt.

REIFENGRÖSSEN		OFF ROAD			AUTOBUS	AUTOBUS / AUTOCARRO			AUTOCARRO					
		KÖNIG POLAR HD	KÖNIG POLAR	KÖNIG RALLYE	KÖNIG COACH MASTER	KÖNIG POLAR PRO	KÖNIG RALLYE PRO	KÖNIG T2 PRO	KÖNIG POLAR PRO D	KÖNIG JUMBO PRO	KÖNIG TM-7	KÖNIG UNITOUR	KÖNIG CINGOLI X-PRESS PLUS	KÖNIG CINGOLI
3.00- 4.00- 4.10-	4													
11 x 4.00- 3.50- 4.00- 4.10-	5 6													
6- 4.10/3.50-														

2. Suchen Sie Ihre Reifengröße in den ersten zwei Spalten (sortiert nach Felgenreöße).

REIFENGRÖSSEN		OFF ROAD			BUS	BUS / LKW			LKW					
		KÖNIG POLAR HD	KÖNIG POLAR	KÖNIG RALLYE	KÖNIG COACH MASTER	KÖNIG POLAR PRO	KÖNIG RALLYE PRO	KÖNIG T2 PRO	KÖNIG POLAR PRO D	KÖNIG JUMBO PRO	KÖNIG TM-7	KÖNIG UNITOUR	KÖNIG CINGOLI X-PRESS PLUS	KÖNIG CINGOLI
3.00- 4.00- 4.10-	4													
11 x 4.00- 3.50- 4.00- 4.10- 6- 4.10/3.50-	5 6													
4.10/3.50- Snow Pro														
13 x 4.00- 13 x 4.00- Carlisle x trac														
13 x 4.10- 13 x 5.00- 14 x 4.0- 14 x 5.00- 15 x 5.00- 15 x 6.00- 15 x 6.00- Carlisle Turf Master														
16 x 5.00- 3.50- 16 x 6- 16 x 6.50- 16 x 7.50- 17 x 8.00- 18 x 6.50- 18 x 7- 18 x 7- Superelastic	7 8													
18 x 7.00- 18 x 7.50- 18 x 8.50- 18 x 9.50- 19 x 7- 20 x 8.00- 20 x 10.00- 21 x 10- 21 x 11.00- 22 x 9- 22 x 11- 4.00- 4.00- Trak														

1. Wählen Sie im Tabellenkopf die richtige Kategorie für Ihr Fahrzeug.

REIFENGRÖSSEN	Kategorie	SPALANNE	SPALANNE / TRAKTOR				TRAKTOR		VEICEL (SPECIAL)			
		KÖNIG SUPER IMPACT	KÖNIG IMPACT PLUS	KÖNIG IMPACT	KÖNIG DRS	KÖNIG DR	KÖNIG SUPERTRACTOR	KÖNIG AGROTRACTOR	KÖNIG SUPER POLAR	KÖNIG RALLYE Q	KÖNIG RALLYE	KÖNIG UNITOUR
3.00-	4											119
4.00-											116	
4.10-											118	
11 x 4.00-	5										115	
3.50-		6									121	121
4.00-											125	125
4.10-											120	
6-											124	

3. In den Spalten auf der rechten Seite finden Sie die passende Schneeketten-größe und können zwischen den empfohlenen Kettenmodellen wählen, welches für Ihre Bedürfnisse am besten geeignet ist.

REIFENGRÖSSEN	Kategorie	RÄUMFAHR.	RÄUMFAHRZEUGE / TRAKTOR				TRAKTOR		SPEZIALFAHRZEUGE			
		KÖNIG SUPER IMPACT	KÖNIG IMPACT PLUS	KÖNIG IMPACT	KÖNIG DRS	KÖNIG DR	KÖNIG SUPERTRACTOR	KÖNIG AGROTRACTOR	KÖNIG SUPER POLAR	KÖNIG RALLYE Q	KÖNIG RALLYE	KÖNIG UNITOUR
3.00-	4											119
4.00-											116	
4.10-											118	
11 x 4.00-	5										115	
3.50-		6									121	121
4.00-											125	125
4.10-											120	
6-											124	
4.10/3.50-												122
4.10/3.50- Snow Pro												119
13 x 4.00-												121
13 x 4.00- Carlisle x trac												119
13 x 4.10-												121
13 x 5.00-												123
14 x 4.0-												114
14 x 5.00-												114
15 x 5.00-												151
15 x 6.00-												124
15 x 6.00- Carlisle Turf Master												152
16 x 5.00-	7											124
3.50-		8										127
16 x 6-									128			
16 x 6.50-										129	129	
16 x 7.50-										136	136	
17 x 8.00-									449			
18 x 6.50-												137
18 x 7-									130			
18 x 7- Superelastic									165			
18 x 7.00-									130			
18 x 7.50-											131	131
18 x 8.50-									131		131	131
18 x 9.50-										453		141
19 x 7-										450		
20 x 8.00-										457	142	
20 x 10.00-											135	
21 x 10-										461		
21 x 11.00-									144			
22 x 9-										461		
22 x 11										467		
4.00-											132	
4.00- Trak											133	133

REIFENGRÖSSEN		OFF ROAD			BUS	BUS / LKW			LKW					
		KÖNIG POLAR HD	KÖNIG POLAR	KÖNIG RALLYE	KÖNIG COACH MASTER	KÖNIG POLAR PRO	KÖNIG RALLYE PRO	KÖNIG T2 PRO	KÖNIG POLAR PRO D	KÖNIG JUMBO PRO	KÖNIG TM-7	KÖNIG UNTOUR	KÖNIG CINGOLI X-PRESS PLUS	KÖNIG CINGOLI
4.50- 4.80- 4.80/4.00- 5.00 150/75- 180/70-	8													
21 x 8- 20 x 10- 20 x 11.00- 22 x 10- 22 x 11.00- 6.00- 200/75-	9													
3.50- 4.00- 4.50- 6.50- 6.50- Superelastic 7.50- 4.00- Trak 4.0- 4.0- Mitas 4.50- Trak 5.00- Trak 18 x 8.50- 20 x 8.00- 20 x 10.00- 21 x 7- 21 x 8.00- 22 x 8- 22 x 10- 22 x 11- 22 x 12.00- 23 x 7.00- 23 x 9- 24 x 9.50- 24 x 11.00- 25 x 10- 25 x 11- 25 x 12- 20.5/8.0- 100/90- 230/75- 195/55- 200/50-	10													
22 x 9- 24 x 9-	11													
5.00- Trak 6.00- 7.00- 7.00- Superelastic 5.70- 6- 6.5/80- 10.0/80- 11.0/65- 23 x 8.50- 23 x 10- 23 x 10- Superelastic 23 x 10.50- 24 x 8.50- 24 x 12.00- 24 x 13.00- 25 x 8.00- 25 x 10.00- 25 x 11-	12													
		205					258							
			205											

REIFENGRÖSSEN		RÄUMFAHR.	RÄUMFAHRZEUGE / TRAKTOR				TRAKTOR		SPEZIALFAHRZEUGE			
		KÖNIG SUPER IMPACT	KÖNIG IMPACT PLUS	KÖNIG IMPACT	KÖNIG DRS	KÖNIG DR	KÖNIG SUPERTRACTOR	KÖNIG AGROTRACTOR	KÖNIG SUPER POLAR	KÖNIG RALLYE Q	KÖNIG RALLYE	KÖNIG UNITOUR
4.50-	8										004	
4.80-										134		
4.80/4.00-										133	133	
5.00										138		
150/75-									128			
180/70-								130				
21 x 8-	9							140				
20 x 10-									459			
20 x 11.00-									461			
22 x 10-								167				
22 x 11.00-									467			
6.00-									142			
200/75-								140				
3.50-	10										004	
4.00-											006	
4.50-												008
6.50-									160			
6.50- Superelastic									161			
7.50-									169			
4.00- Trak											139	139
4.0-											139	139
4.0- Mitas											143	
4.50- Trak											157	
5.00- Trak											157	
18 x 8.50-									131		131	131
20 x 8.00-										457	142	
20 x 10.00-											149	
21 x 7-										457		
21 x 8.00-										458		
22 x 8-										464		
22 x 10-									167			
22 x 11-										467		
22 x 12.00-										470		
23 x 7.00-										464		
23 x 9-									150			
24 x 9.50-										480		
24 x 11.00-										476		
25 x 10-										476		
25 x 11-										479		
25 x 12-										481		
20.5/8.0-								140				
100/90-											004	
230/75-								150				
195/55-									453			
200/50-								143				
22 x 9-	11									461		
24 x 9-										480		
5.00- Trak	12									158	158	
6.00-								160		158	158	
7.00-									170			
7.00- Superelastic									172			
5.70-									140			
6-											162	
6.5/80-											163	163
10.0/80-						258						
11.0/65-						253			178			
23 x 8.50-									167			
23 x 10-										470		
23 x 10- Superelastic									151			
23 x 10.50-									168		168	
24 x 8.50-									151			
24 x 12.00-										479		
24 x 13.00-										483		
25 x 8.00-										473		
25 x 10.00-									171	476		
25 x 11-										479		

REIFENGRÖSSEN		OFF ROAD			BUS	BUS / LKW			LKW					
		KÖNIG POLAR HD	KÖNIG POLAR	KÖNIG RALLYE	KÖNIG COACH MASTER	KÖNIG POLAR PRO	KÖNIG RALLYE PRO	KÖNIG T2 PRO	KÖNIG POLAR PRO D	KÖNIG JUMBO PRO	KÖNIG TM-7	KÖNIG UNTOUR	KÖNIG CINGOLI X-PRESS PLUS	KÖNIG CINGOLI
25 x 12.50-	12													
26 x 8-														
26 x 9-														
26 x 11-														
26 x 12.00-														
27 x 10-														
28 x 10-														
250/75-														
155/70-														
220/60-														
320/60-								249						
6.70-	13	205	205											
6.50-	14	200	200	200										
6.70-		220	220*	220										
7.00-		210	210*	210										
7.50-		230	230*	230										
24 x 8.50-		205	205											
25 x 8.50-		220	220*	220										
26 x 8-														
26 x 10-														
26 x 11-														
26 x 12-														
175/80-		200	200	200										
185/80-		210	210*	210										
195/80-		220	220*	220										
205/80-		225	225*	225										
215/80-		230	230*	230										
185/75-		210	210*	210										
195/75-		220	220*	220										
205/75-		225	225*	225										
215/75-		230	230*	230										
195/70-		210	210*	210										
305/50-														
250-	15							248						
3.00-														
300- Continental IC12														
300- Superelastic														
6.40-		210	210*	210										
6.70-		230	230*	230										
7.00-		240	240*	240										
7.00- Solideal														
7.50-		250	250*	250										
8.15- Superelastic														
8.25-							270	270	270	270		270		
8.25- Superelastic														
8.40-	247	247	247											
9-	250	250*	250											
10-	255	255	255											
6.5/80-														
185/80-		220	220*	220										
195/80-		225	225*	225										
215/80-		240	240*	240										
195/75-		225	225*	225										
205/75-		225	225*	225										
215/75-		230	230*	230										
225/75-		240	240*	240										
235/75-		245	245*	245										
255/75-		255	255	255										
265/75-		255	255	255										
270/75- Nokian TRI-2								258						
195/70-		220	220*	220										
205/70-		225	225*	225										
215/70-		227	227*											
225/70-		230	230*	230										
235/70-		240	240*	240										
250/70-								248						

* Verfügbar auch als König Polar D für Zwillingräder

		RÄUMFAHR.	RÄUMFAHRZEUGE / TRAKTOR				TRAKTOR		SPEZIALFAHRZEUGE			
MISSEFAHRZEUGE		KÖNIG SUPER IMPACT	KÖNIG IMPACT PLUS	KÖNIG IMPACT	KÖNIG DRS	KÖNIG DR	KÖNIG SUPERTRACTOR	KÖNIG AGROTRACTOR	KÖNIG SUPER POLAR	KÖNIG RALLYE Q	KÖNIG RALLYE	KÖNIG UNITOUR
25 x 12.50-	12									481		
26 x 8-										480		
26 x 9-										476		
26 x 11-										481		
26 x 12.00-									180	482		
27 x 10-									178			
28 x 10-										484		
250/75-									178			
155/70-									020			
220/60-										461		
320/60-												
6.70-	13											
6.50-	14											
6.70-												
7.00-												
7.50-												
24 x 8.50-									151			
25 x 8.50-												
26 x 8-										480		
26 x 10-										479		
26 x 11-										481		
26 x 12-										482		
175/80-												
185/80-												
195/80-												
205/80-												
215/80-												
185/75-												
195/75-												
205/75-												
215/75-												
195/70-												
305/50-										482		
250-	15								248			
3.00-									287			
300- Continental IC12									285			
300- Superelastic									285			
6.40-												
6.70-												
7.00-									248			
7.00- Solideal									241			
7.50-									251			
8.15- Superelastic									246			
8.25-						270						
8.25- Superelastic									252			
8.40-												
9-												
10-												
6.5/80-									185			
185/80-												
195/80-												
215/80-												
195/75-												
205/75-												
215/75-												
225/75-												
235/75-												
255/75-												
265/75-												
270/75- Nokian TRI-2						258						
195/70-												
205/70-												
215/70-									246			
225/70-												
235/70-												
250/70-												

REIFENGRÖSSEN		OFF ROAD			BUS	BUS / LKW			LKW					
		KÖNIG POLAR HD	KÖNIG POLAR	KÖNIG RALLYE	KÖNIG COACH MASTER	KÖNIG POLAR PRO	KÖNIG RALLYE PRO	KÖNIG T2 PRO	KÖNIG POLAR PRO D	KÖNIG JUMBO PRO	KÖNIG TM-7	KÖNIG UNTOUR	KÖNIG CINGOLI X-PRESS PLUS	KÖNIG CINGOLI
255/70-	15	247	247	247										
265/70-		250	250*	250										
315/70-														
205/65-		220	220*	220										
215/65-		225	225*	225										
255/60-		240	240*	240										
27 x 8.50-		246	246											
27 x 10.50-														
28 x 9-		245	245*	245										
28 x 12.50-														
29 x 12.00-								263						
29 x 12.50-								263						
29 x 13.50-								264						
30 x 9.50-		247	247	247										
31 x 10.50-		255	255	255										
31 x 11.50-		265	265	265										
31 x 13.50-														
31 x 15.50-								268						
32 x 11.50-		267	267	267										
33 x 12.50-								296	296					
33 x 15.50-														
35 x 12.50-								350	350	350		350		
36 x 13.50-								360	360					
10.0/75-	15.3							258						
11.5/80-								296	296					
300/80-								296	296					
280/60-	15.5							262	262					
400/60-														
185-	16	230	230*	230										E
6.00-		230	230*	230										E
6.40-		230	230*	230										E
6.50-		240	240*	240										E
7.00-		250	250*	250										D
7.50-								260	260	260	260		260	D
8-								249						
8.25-								270	270	270	270		270	D
9.00-								350	350	350	350		350	
9.5-		265	265	265										
11-														
11.00-								295	295	295	295	295	295	
12.0-								350	350	350	350		350	
12.4-								295	295		295	295		
13.6-								300	300		300	300		
9.0/75-		250	250*	250										
255/100-								350	350	350	350		350	
215/85-		245	245*	245										E
235/85-		265	265	265										
255/85-								271	271					
175/80-		220	220*	220										
195/80-		230	230*	230										E
205/80-		240	240*	240										E
215/80-		245	245*	245										E
235/80-		250	250*	250										
250/80-								258						
250/80- Nokian TRI-2								270	270		270		270	
175/75-		220	220*	220										
185/75-		225	225*	225										E
195/75-		227	227*											E
205/75-		235	235	235										E
215/75-		240	240*	240										E
225/75-		245	245*	245										E
245/75-		255	255	255										
250/75- Nokian TRI-2								258						
265/75-		267	267	267										
285/75-								296	296	279				
295/75-								275	275	275	275		275	

* Verfügbar auch als König Polar D für Zwillingräder

REIFENGRÖSSEN		RÄUMFAHR.	RÄUMFAHRZEUGE / TRAKTOR				TRAKTOR		SPEZIALFAHRZEUGE			
		KÖNIG SUPER IMPACT	KÖNIG IMPACT PLUS	KÖNIG IMPACT	KÖNIG DRS	KÖNIG DR	KÖNIG SUPERTRACTOR	KÖNIG AGROTRACTOR	KÖNIG SUPER POLAR	KÖNIG RALLYE Q	KÖNIG RALLYE	KÖNIG UNITOUR
255/70-	15											
265/70-												
315/70-								352				
205/65-												
215/65-												
255/60-												
27 x 8.50-								246				
27 x 10.50-						253		178	484			
28 x 9-												
28 x 12.50-								286				
29 x 12.00-						263						
29 x 12.50-						263						
29 x 13.50-						264						
30 x 9.50-												
31 x 10.50-												
31 x 11.50-						265						
31 x 13.50-						294						
31 x 15.50-						268						
32 x 11.50-												
33 x 12.50-						296						
33 x 15.50-				363		363						
35 x 12.50-												
36 x 13.50-				360		360	360					
10.0/75-	15.3					258						
11.5/80-						296						
300/80-						296						
280/60-	15.5											
400/60-				363		363		363				
185-	16											
6.00-												
6.40-												
6.50-												
7.00-												
7.50-							260					
8-												
8.25-							270					
9.00-							298					
9.5-							265					
11-							294					
11.00-												
12.0-												
12.4-												
13.6-												
9.0/75-												
255/100-												
215/85-												
235/85-							265					
255/85-												
175/80-												
195/80-												
205/80-												
215/80-												
235/80-												
250/80-						258						
250/80- Nokian TRI-2						270						
175/75-												
185/75-												
195/75-												
205/75-												
215/75-												
225/75-								241				
245/75-												
250/75- Nokian TRI-2						258						
265/75-						265						
285/75-						296						
295/75-						275						

REIFENGRÖSSEN		OFF ROAD			BUS	BUS / LKW			LKW							
		KÖNIG POLAR HD	KÖNIG POLAR	KÖNIG RALLYE	KÖNIG COACH MASTER	KÖNIG POLAR PRO	KÖNIG RALLYE PRO	KÖNIG T2 PRO	KÖNIG POLAR PRO D	KÖNIG JUMBO PRO	KÖNIG TM-7	KÖNIG UNTOUR	KÖNIG CINGOLI X-PRESS PLUS	KÖNIG CINGOLI		
200/70-	16	220	220*	220												
215/70-		235	235	235												
225/70-		240	240*	240												
235/70-		247	247	247												
240/70-																
245/70-		250	250*	250												
255/70-		255	255	255												
260/70-								258								
265/70-		265	265	265												
275/70-		267	267	267												
280/70-		265	265	265												
195/65-		220	220*	220												
205/65-		225	225*	225												
215/65-		230	230*	230												
225/65-		235	235	235												
235/65-		245	245*	245												
255/65-		250	250*	250												
300/65-																
320/65-								296	296							
215/60-		225	225*	225												
215/60- Bridgestone Duravis		227	227*													
225/60-		230	230*	230												
235/60-		235	235	235												
35 x 12.50-								350	350	350			350			
9.50-	16.5							260	260				260			
10-								258								
12-																
35 x 12.50-																
35 x 14.50-																
6.50-	17	245	245*	245												
8.25-								280	280	280			280	C	C	
35 x 12.50-								350	350	350	350			350		
37 x 12.50-								352								
245/75-			267	267	267											
235/70-			250	250*	250											
245/70-			255	255	255											
265/70-			267	267	267											
285/70-									274	274	279					
315/70-									350	350	350	350		350		
225/65-			245	245*	245											
235/65-			247	247	247											
245/65-			250	250*	250											
255/65-			255	255	255											
265/65-			265	265	265											
275/65-			267	267	267											
285/65-			266													
215/60-			235	235	235											
225/60-			240	240*	240											
235/60-			245	245*	245											
255/60-			255	255	255											
275/60-			265	265	265											
225/55-			235	235	235											
235/55-			240	240*	240											
255/55-			247	247	247											
275/55-			255	255	255											
425/55-									364							
450/55-									364							
15.0/55-																
500/50-																
7-		17.5	240	240*	240										E	
8-			250	250*	250											D
8.5-									260	260	260			260		D
9.5-							902		270	270	270	270		270		D
10-								274	274	274	275					
14-																
205/75-		247	247	247										D		

* Verfügbar auch als König Polar D für Zwillingräder

REIFENGRÖSSEN		RÄUMFAHR.	RÄUMFAHRZEUGE / TRAKTOR				TRAKTOR		SPEZIALFAHRZEUGE			
		KÖNIG SUPER IMPACT	KÖNIG IMPACT PLUS	KÖNIG IMPACT	KÖNIG DRS	KÖNIG DR	KÖNIG SUPERTRACTOR	KÖNIG AGROTRACTOR	KÖNIG SUPER POLAR	KÖNIG RALLYE Q	KÖNIG RALLYE	KÖNIG UNITOUR
200/70-	16											
215/70-												
225/70-												
235/70-												
240/70-							256					
245/70-												
255/70-												
260/70-							258					
265/70-							265					
275/70-												
280/70-							265					
195/65-												
205/65-												
215/65-												
225/65-												
235/65-												
255/65-												
300/65-							266					
320/65-							296					
215/60-												
215/60- Bridgestone Duravis												
225/60-												
235/60-												
35 x 12.50-												
9.50-	16.5					260						
10-		407				258						
12-						294						
35 x 12.50-						298						
35 x 14.50-				363		363						
6.50-	17											
8.25-												
35 x 12.50-												
37 x 12.50-												
245/75-												
235/70-												
245/70-												
265/70-												
285/70-												
315/70-												
225/65-												
235/65-												
245/65-												
255/65-												
265/65-							265					
275/65-												
285/65-												
215/60-												
225/60-												
235/60-												
255/60-												
275/60-												
225/55-												
235/55-												
255/55-												
275/55-												
425/55-		403		364		364						
450/55-				364		364						
15.0/55-				363		363						
500/50-				500		500						
7-	17.5											
8-												
8.5-							260					
9.5-							270					
10-							274					
14-					363		363					
205/75-												

REIFENGRÖSSEN		OFF ROAD			BUS	BUS / LKW			LKW					
		KÖNIG POLAR HD	KÖNIG POLAR	KÖNIG RALLYE	KÖNIG COACH MASTER	KÖNIG POLAR PRO	KÖNIG RALLYE PRO	KÖNIG T2 PRO	KÖNIG POLAR PRO D	KÖNIG JUMBO PRO	KÖNIG TM-7	KÖNIG UNTOUR	KÖNIG CINGOLI X-PRESS PLUS	KÖNIG CINGOLI
215/75-	17.5	250	250*	250										D
225/75-					901	260	260	260	260			260		D
235/75-					902	270	270	270	270			270		D
245/75-					902	270	270	270	270			270		D
245/70-						270	270	270	270			270		D
265/70-						274	274	274	275					
205/65-		240	240*	240										
400/55-														
7.00-	18													D
7.50-						270	270	270	270			270		
9.5-						271	271							
10.5-						277								
12.0-														
12.00-														
12.5-						360	360							
10.5/80-						277								
12.5/80-						360	360							
12.0/75-														
13.0/65-														
15.5/55-														
250/80-						274	274		275					
275/80-						277								
320/80-						358								
335/80-						360	360							
340/80-						360	360							
280/70-														
365/70-						360	360							
405/70-														
225/65-		250	250*	250										
235/65-		255	255	255										
275/65-						274	274	274	275					
285/65-						274	274	274	275					
300/65-						296	296							
320/65-														
340/65-														
225/60-		247	247	247										
235/60-		247	247	247										
245/60-		250	250*	250										
255/60-		265	265	265										
265/60-		265	265	265										
275/60-		267	267	267										
285/60-		266												
215/55-		235	235	235										
225/55-		240	240*	240										
235/55-		245	245*	245										
255/55-		255	255	255										
285/55-		267	267	267										
385/55-														
235/50-		240	240*	240										
245/50-		245	245*	245										
285/50-		255	255	255										
300/50-						296	296							
245/45-		235	235	235										
255/45-		240	240*	240										
12.0/12.5-						358								
33 x 12.50-						296	296							
4.00-	19													E
235/55-		250	250*	250										
255/55-		265	265	265										
265/55-		267	267	267										
255/50-		255	255	255										
265/50-		265	265	265										
245/45-		245	245*	245										
275/45-		255	255	255										
285/45-		265	265	265										
225/40-		230	230*	230										

* Verfügbar auch als König Polar D für Zwillingräder

REIFENGRÖSSEN		RÄUMFAHR.	RÄUMFAHRZEUGE / TRAKTOR				TRAKTOR		SPEZIALFAHRZEUGE			
		KÖNIG SUPER IMPACT	KÖNIG IMPACT PLUS	KÖNIG IMPACT	KÖNIG DRS	KÖNIG DR	KÖNIG SUPERTRACTOR	KÖNIG AGROTRACTOR	KÖNIG SUPER POLAR	KÖNIG RALLYE Q	KÖNIG RALLYE	KÖNIG UNITOUR
215/75-	17.5											
225/75-						260						
235/75-						270						
245/75-						270						
245/70-						270						
265/70-						274						
205/65-												
400/55-					363		363					
7.00-	18											
7.50-						270						
9.5-												
10.5-						277						
12.0-					358		358					
12.00-					370		370	370				
12.5-			401		360		360	360	360			
10.5/80-							277					
12.5/80-			401		360		360	360	360			
12.0/75-							298					
13.0/65-							298					
15.5/55-					363		363					
250/80-							274					
275/80-							277					
320/80-					358		358					
335/80-					360		360	360	360			
340/80-			402		360		360	360				
280/70-							294					
365/70-					360		360	360	360			
405/70-			413		522		522					
225/65-												
235/65-												
275/65-												
285/65-							274					
300/65-							296					
320/65-							298					
340/65-							298					
225/60-												
235/60-												
245/60-												
255/60-							265					
265/60-												
275/60-												
285/60-						266						
215/55-												
225/55-												
235/55-												
255/55-												
285/55-												
385/55-				363		363						
235/50-												
245/50-												
285/50-												
300/50-						296						
245/45-												
255/45-												
12.0/12.5-				358		358						
33 x 12.50-						296						
4.00-	19											
235/55-												
255/55-												
265/55-												
255/50-												
265/50-												
245/45-												
275/45-												
285/45-												
225/40-												

REIFENGRÖSSEN		OFF ROAD			BUS	BUS / LKW			LKW					
		KÖNIG POLAR HD	KÖNIG POLAR	KÖNIG RALLYE	KÖNIG COACH MASTER	KÖNIG POLAR PRO	KÖNIG RALLYE PRO	KÖNIG T2 PRO	KÖNIG POLAR PRO D	KÖNIG JUMBO PRO	KÖNIG TM-7	KÖNIG UNTOUR	KÖNIG CINGOLI X-PRESS PLUS	KÖNIG CINGOLI
7-	19.5					260	260	260	260			260		D
8-						270	270	270	270			270		D
9-						280	280	280				280	C	C
9.5-						280	280	280				280	C	C
15-														
18-														
245/70-				915	274	274	274	275					C	C
265/70-				903	275	275	275	275				275	C	C
275/70-				911	350	350	350	350				350	C	C
285/70-				911	350	350	350	350				350	C	C
305/70-					295	295	295	295			295	295	B	B
445/65-														
385/55-					364									
425/55-														
435/50-										331				
445/45-										329				
6.50-	20					270	270	270	270			270		D
7.00-						270	270	270	270			270		
7.50-						280	280	280				280	C	C
8.00-						280	280	280				280		
8.25-						290	290	290	290			290	C	C
9.00-						300	300	300	300		300	300	B	B
10.00-						310	310	310	310		310	310	A	A
11.00-						320	320	320	320		320	320	A	A
12.00-						330	330	330	330		330	330	A	A
14.00-						390	390							
16.00-														
9.5-						277							C	C
10.5-						358								
11.2-						359								
12.4-						370	370							
12.5-						370	370		370		370	370	A	A
13.00-						380								
14.5-						520								
14.9-						520								
16-														
16/70-														
17.5/70-														
16.5/75-						795								
225/90-						280	280	280				280		
280/85-						359								
320/85-						370	370		370		370	370		
365/85-						380								
395/85-						795								
12/80-						310	310	310	310		310	310	A	A
12.5/80-						370	370		370		370	370	A	A
13/80-						370	370		370		370	370	A	A
14/80-						520								
14.75/80-						380								
15.5/80-						795								
260/80-														
275/80-						358								
335/80-						370	370		370		370	370	A	A
340/80-						370	370							
360/80-						520								
365/80-						520								
340/75-														
375/75-						520								
425/75-						795								
260/70-						275	275		275			275		
280/70-						280	280							
300/70-						358								
320/70-						360	360							
360/70-														
375/70-														
380/70-														

REIFENGRÖSSEN		RÄUMFAHR.	RÄUMFAHRZEUGE / TRAKTOR				TRAKTOR		SPEZIALFAHRZEUGE			
		KÖNIG SUPER IMPACT	KÖNIG IMPACT PLUS	KÖNIG IMPACT	KÖNIG DRS	KÖNIG DR	KÖNIG SUPERTRACTOR	KÖNIG AGROTRACTOR	KÖNIG SUPER POLAR	KÖNIG RALLYE Q	KÖNIG RALLYE	KÖNIG UNITOUR
7-	19.5					260						
8-						270						
9-												
9.5-												
15-				500		500						
18-				510		510		510				
245/70-						274						
265/70-		409				275						
275/70-												
285/70-						298						
305/70-												
445/65-				506		506						
385/55-												
425/55-				500		500						
435/50-												
445/45-												
6.50-	20					270						
7.00-						270						
7.50-												
8.00-												
8.25-						290						
9.00-				300		300	300					
10.00-				310		310	310					
11.00-		419		320		320	320					
12.00-		400		330		330	330					
14.00-		410		390		390	390					
16.00-				540		540						
9.5-						277						
10.5-				358		358		358				
11.2-				359		359						
12.4-				370		370	370					
12.5-		405*		370		370	370	370				
13.00-		408		380		380						
14.5-		412		520		520	520	520				
14.9-				520		520	520	520				
16-				505		505	505					
16/70-		411		505		505	505	505				
17.5/70-				510		510						
16.5/75-				795		795	795					
225/90-												
280/85-				359		359						
320/85-				370		370	370	370				
365/85-		424		380		380						
395/85-		441		795		795	795					
12/80-				310		310	310					
12.5/80-		405*		370		370	370	370				
13/80-				370		370	370					
14/80-				520		520	520	520				
14.75/80-				380		380						
15.5/80-				795		795	795					
260/80-						290						
275/80-				358		358		358				
335/80-		405*		370		370	370	370				
340/80-				370		370	370	370				
360/80-		412		520		520	520	520				
365/80-		412		520		520	520	520				
340/75-				370		370	370	370				
375/75-				520		520	520	520				
425/75-				795		795	795					
260/70-						275						
280/70-						277						
300/70-				358		358		358				
320/70-				360		360	360	360				
360/70-				373		373	373	373				
375/70-				500		500		370				
380/70-				505		505	505					

* Verfügbar auch in 8mm Kettengliedstärke König Super Impact 423

REIFENGRÖSSEN		OFF ROAD			BUS	BUS / LKW			LKW				
		KÖNIG POLAR HD	KÖNIG POLAR	KÖNIG RALLYE	KÖNIG COACH MASTER	KÖNIG POLAR PRO	KÖNIG RALLYE PRO	KÖNIG T2 PRO	KÖNIG POLAR PRO D	KÖNIG JUMBO PRO	KÖNIG TM-7	KÖNIG UNTOUR	KÖNIG CINGOLI X-PRESS PLUS
400/70-	20												
405/70-													
455/70-													
275/65-						350	350	350	350			350	
340/65-													
420/65-													
440/65-													
475/65-													
275/60-								279					
235/55-		255	255	255									
255/50-		265	265	265									
265/50-		267	267	267									
275/45-		265	265	265									
500/45-													
255/40-		247	247	247									
275/40-		255	255	255									
38 x 14.00-						360	360						
41 x 14.00-													
44 x 18.00-						790							
17.5 x 65-													
295/35-	21	265	265	265									
11.00-	22					330	330	330	330		330	330	A A
8-	22.5					280	280	280				280	C C
9-						290	290	290	290			290	C C
10-						300	300	300	300		300	300	B B
11-						310	310	310	310		310	310	A A
11- Michelin XDY 3						310	310	310	310		310	310	A A
12-						370	370	370	370		370	370	A A
12- Michelin XZY 2						371	371	371				371	A A
12- Michelin XDE 2+						371	371	371				371	A A
13-						330	330	330	330		330	330	A A
15-						520							
15- Michelin XF													
16.5-						525							
18-						530							
12/80-						370	370	370	370		370	370	A A
13/75-						370	370	370	370		370	370	
11/70-						300	300	300	300		300	300	
275/80-					907	310	310	310	310		310	310	A A
295/80-					912	370	370	370	370		370	370	A A
295/80- Bridgestone M729					913	371	371	371				371	A A
295/80- Michelin XDN2 Grip					913	371	371	371				371	A A
315/80-					909	320	320	320	320		320	320	A A
315/80- Michelin XDN2 Grip					910	330	330	330	330		330	330	A A
315/75-					912	370	370	370	370		370	370	A A
225/70-													C C
255/70-					904	290	290	290	290			290	
275/70-					905	300	300	300	300		300	300	B B
295/70-					905	300	300	300	300		300	300	B B
305/70-						310	310	310	310		310	310	A A
315/70-					907	310	310	310	310		310	310	A A
315/70- Bridgestone M729					912	370	370	370	370		370	370	A A
315/70- Michelin Multiway 3D XDE					912	370	370	370	370		370	370	A A
315/70- Michelin XDN2 Grip					912	370	370	370	370		370	370	A A
385/65-						520							
425/65-						525							
445/65-						530							
285/60-						295	295	295	295		295	295	
295/60-					914	295	295	295	295		295	295	B B
305/60-						300	300	300	300		300	300	B B
315/60-					906	305	305	305			305		A A
500/60-													
560/60-													
295/55-						350	350						
385/55-					908	316	316	316					
400/55-													

REIFENGRÖSSEN		RÄUMFAHR.	RÄUMFAHRZEUGE / TRAKTOR			TRAKTOR		SPEZIALFAHRZEUGE				
		KÖNIG SUPER IMPACT	KÖNIG IMPACT PLUS	KÖNIG IMPACT	KÖNIG DRS	KÖNIG DR	KÖNIG SUPERTRACTOR	KÖNIG AGROTRACTOR	KÖNIG SUPER POLAR	KÖNIG RALLYE Q	KÖNIG RALLYE	KÖNIG UNITOUR
400/70-	20			505		505	505					
405/70-		411		505		505	505	505				
455/70-				510		510						
275/65-												
340/65-				359		359						
420/65-				505		505	505					
440/65-				506		506	506					
475/65-				510		510						
275/60-												
235/55-												
255/50-												
265/50-												
275/45-												
500/45-							771					
255/40-												
275/40-												
38 x 14.00-				360		360	360	360				
41 x 14.00-				373		373						
44 x 18.00-				790		790	790					
17.5 x 65-							506					
295/35-	21											
11.00-	22			330		330	330					
8-	22.5											
9-						290						
10-		404		300		300	300					
11-		402*		310		310	310					
11- Michelin XDY 3		406		310		310	310					
12-		419		370		370	370					
12- Michelin XZY 2		419		320		320	320					
12- Michelin XDE 2+		419		320		320	320					
13-		400		330		330	330					
15-				520		520	520	520				
15- Michelin XF				505		505	505	520				
16.5-		414										
18-				790		790	790					
12/80-				370		370	370					
13/75-				370		370	370					
11/70-				300		300	300					
275/80-				310		310	310					
295/80-		419		370		370	370					
295/80- Bridgestone M729		419										
295/80- Michelin XDN2 Grip		419										
315/80-		419		320		320	320					
315/80- Michelin XDN2 Grip		419		320		320	320					
315/75-				370		370	370					
225/70-												
255/70-						290						
275/70-		434		300		300	300					
295/70-				300		300	300					
305/70-				310		310	310					
315/70-		406		310		310	310					
315/70- Bridgestone M729		406		370		370	370					
315/70- Michelin Multiway 3D XDE		406		370		370	370					
315/70- Michelin XDN2 Grip		406		370		370	370					
385/65-		412		520		520	520					
425/65-		414										
445/65-		416		790		790	790					
285/60-												
295/60-												
305/60-				300		300	300					
315/60-												
500/60-				517		517						
560/60-						516						
295/55-												
385/55-												
400/55-				370		370	370					

* Verfügbar auch in 8mm Kettengliedstärke König Super Impact 423

REIFENGRÖSSEN		OFF ROAD			BUS	BUS / LKW			LKW						
		KÖNIG POLAR HD	KÖNIG POLAR	KÖNIG RALLYE	KÖNIG COACH MASTER	KÖNIG POLAR PRO	KÖNIG RALLYE PRO	KÖNIG T2 PRO	KÖNIG POLAR PRO D	KÖNIG JUMBO PRO	KÖNIG TM-7	KÖNIG UNTOUR	KÖNIG CINGOLI X-PRESS PLUS	KÖNIG CINGOLI	
600/55-	22.5														
355/50-						364									
600/50-															
455/45-											333				
495/45-											335				
550/45-															
560/45-															
8.3-	24					290	290	290	290			290			
9.5-						300	300	300	300		300	300	B	B	
11.2-						370	370		370		370	370	A	A	
14.5-						790									
17.5-															
19.5-															
20-															
12.4-							770								
13.6-							780								
14.9-							790								
14.9/80-							790								
16.9-															
16.9- Nokian Tractor Industrial															
16.5/85-															
14/80-							398								
15.5/80-							790								
17.0/80-															
16/70-							795								
385/95-															
280/85-							370	370		370		370	370		
320/85-							770								
320/85- Conti AC85							772								
340/85-							780								
380/85-							790								
420/85-															
300/80- Nokian TRI-2							370	370		370		370	370	A	A
340/80-							772								
360/80-							380								
400/80-							790								
440/80-															
440/80- Alliance 550															
440/80- Nokian TRI-2															
420/75-															
300/70-							310	310	310	310		310	310		
320/70-						520									
360/70-						775									
380/70-						795									
400/70-						795									
405/70-						795									
420/70-															
440/70-															
445/70-															
455/70-															
460/70-															
480/70-															
500/70-															
420/65-						795									
440/65-						790									
480/65-															
480/65- Continental Contract AC65															
540/65-															
360/60-															
10.00-						330	330	330	330		330	330			
12.00-						398									
13.00-															
14.00-															
16.00-															
305/75-	24.5					320	320	320	320		320	320	A	A	
315/75-						330	330	330	330		330	330	A	A	

REIFENGRÖSSEN		RÄUMFAHR.	RÄUMFAHRZEUGE / TRAKTOR				TRAKTOR		SPEZIALFAHRZEUGE			
		KÖNIG SUPER IMPACT	KÖNIG IMPACT PLUS	KÖNIG IMPACT	KÖNIG DRS	KÖNIG DR	KÖNIG SUPERTRACTOR	KÖNIG AGROTRACTOR	KÖNIG SUPER POLAR	KÖNIG RALLYE Q	KÖNIG RALLYE	KÖNIG UNITOUR
600/55-	22.5					516						
355/50-												
600/50-						512						
455/45-												
495/45-												
550/45-				510		510						
560/45-				510		510						
8.3-	24					290						
9.5-				300		300	300	300				
11.2-				370		370	320	370				
14.5-				790		790	790	790				
17.5-		420		550		550	825	825				
19.5-				539		539						
20-			585		585							
12.4-				770		770	770	770				
13.6-		435		780		780	780	780				
14.9-				790		790	790	790				
14.9/80-				790		790	790	790				
16.9-		421		830		830	830	830				
16.9- Nokian Tractor Industrial				570		570	570	570				
16.5/85-				830		830	830					
14/80-												
15.5/80-				790		790	790					
17.0/80-				550		550						
16/70-		436		795		795	795	795				
385/95-				540		540						
280/85-				370		370	320	370				
320/85-				770		770	770	770				
320/85- Conti AC85				772		772	772					
340/85-				780		780	780	780				
380/85-				790		790	790	790				
420/85-				830		830	830	830				
300/80- Nokian TRI-2		419		370		370	370	370				
340/80-				772		772	772					
360/80-				380		380						
400/80-				790		790	790					
440/80-				550		550						
440/80- Alliance 550				830		830						
440/80- Nokian TRI-2		421		830		830						
420/75-				570		570						
300/70-				310		310	310					
320/70-				520		520	520	520				
360/70-		424		775		775	775	775				
380/70-				795		795	795	795				
400/70-				795		795	795	795				
405/70-		436		795		795	795					
420/70-		444		825		825	825	796				
440/70-				550		550	825					
445/70-				550		550						
455/70-		417		570		570						
460/70-				550		550						
480/70-		445		540		540		540				
500/70-				539		539						
420/65-				795		795	795					
440/65-				790		790	790	795				
480/65-				570		570	570	570				
480/65- Continental Contract AC65				830		830	830	570				
540/65-				878	878	878	878	877				
360/60-				373		373	373	373				
10.00-				330		330	330					
12.00-		418										
13.00-				825		825	825					
14.00-		415		540		540						
16.00-		438		860		860	860					
305/75-	24.5			320		320	320					
315/75-				330		330	330					

REIFENGRÖSSEN		OFF ROAD			BUS	BUS / LKW			LKW					
		KÖNIG POLAR HD	KÖNIG POLAR	KÖNIG RALLYE	KÖNIG COACH MASTER	KÖNIG POLAR PRO	KÖNIG RALLYE PRO	KÖNIG T2 PRO	KÖNIG POLAR PRO D	KÖNIG JUMBO PRO	KÖNIG TM-7	KÖNIG UNTOUR	KÖNIG CINGOLI X-PRESS PLUS	KÖNIG CINGOLI
14.00- 16.00- 15.5- 17.5- 18.00- 20.5- 23.5- 23.5- L5 26.5- L2-L3 26.5- L4-L5 385/95- 445/95- 445/80- 525/80- 550/65- 650/65-	25													
14.9- 18.4- 23.1- 28.1- 480/80- 620/75- 480/70- 540/65-	26													
400/60- 500/60- 600/55- 710/50- 710/45-	26.5					772								
8.3- 11.2- 12.4- 13.6- 14.9- 16.9- 16.9- Nokian TRI-2 16.5/85- 320/85- 340/85- 380/85- 420/85- 400/80- Nokian TRI-2 440/80- 440/80- Nokian TRI-2 320/70- 360/70- 380/70- 380/70- Continental Contact AC70 380/70- Goodyear Optitrac 812 420/70- 480/70- 600/70- 440/65- 480/65- 540/65- 500/65- 600/65- 480/60- 520/60- 600/60-	28					310 772 810 820 810 820 772 790	310							
14.9- 16.9- 18.4- 18.4- Nokian TRI-2 380/85- 420/85-	30													

REIFENGRÖSSEN		RÄUMFAHR.	RÄUMFAHRZEUGE / TRAKTOR				TRAKTOR		SPEZIALFAHRZEUGE			
		KÖNIG SUPER IMPACT	KÖNIG IMPACT PLUS	KÖNIG IMPACT	KÖNIG DRS	KÖNIG DR	KÖNIG SUPERTRACTOR	KÖNIG AGROTRACTOR	KÖNIG SUPER POLAR	KÖNIG RALLYE Q	KÖNIG RALLYE	KÖNIG UNITOUR
14.00-	25			540		540						
16.00-				575		575						
15.5-		417		570		570						
17.5-		422		580		580						
18.00-				560		560						
20.5-		426	590		590							
23.5-		430	600		600							
23.5- L5			605		605							
26.5- L2-L3					620							
26.5- L4-L5					625							
385/95-					540		540					
445/95-					575		575					
445/80-					580		580					
525/80-			590		590							
550/65-			585		585							
650/65-			598		598							
14.9-	26			825		825	825	825				
18.4-				880	593	880	880	880				
23.1-			600		600							
28.1-			605		605							
480/80-				880	593	880	880					
620/75-			600		600							
480/70-				878	878	878	878	878				
540/65-				880	593	880	880	880				
400/60-		26.5			772		772	772				
500/60-				830		830	830					
600/55-			585		585							
710/50-			590		590							
710/45-		585		585								
8.3-	28			310		310	310					
11.2-				772		772	772	772				
12.4-				810		810	810	810				
13.6-		437		820		820	820	820				
14.9-				830		830	830	830				
16.9-				840		840	840	840				
16.9- Nokian TRI-2		433										
16.5/85-				840		840	840					
320/85-				810		810	810	810				
340/85-		437		820		820	820	820				
380/85-				830		830	830	830				
420/85-				840		840	840	840				
400/80- Nokian TRI-2				830		830						
440/80-				840		840	840					
440/80- Nokian TRI-2		433										
320/70-				772		772	772	772				
360/70-				790		790	790					
380/70-				570		570	570	825				
380/70- Continental Contact AC70				825		825	825	825				
380/70- Goodyear Optitrac 812				825		825	825	825				
420/70-				850		850	850	850				
480/70-				880		880	880	880				
600/70-			598		598							
440/65-				830		830	830	830				
480/65-				878	878	878	878	878				
540/65-				885	885	885	885	885				
500/65-				878	878	878	878	878				
600/65-			595		595		595					
480/60-				540		540						
520/60-				880		880	880	878				
600/60-			590		590							
14.9-		30			850		850	850	850			
16.9-				860		860	860	860				
18.4-				870		870	870	870				
18.4- Nokian TRI-2				869		869						
380/85-				850		850	850	850				
420/85-				860		860	860	860				

REIFENGRÖSSEN		OFF ROAD			BUS	BUS / LKW			LKW					
		KÖNIG POLAR HD	KÖNIG POLAR	KÖNIG RALLYE	KÖNIG COACH MASTER	KÖNIG POLAR PRO	KÖNIG RALLYE PRO	KÖNIG T2 PRO	KÖNIG POLAR PRO D	KÖNIG JUMBO PRO	KÖNIG TM-7	KÖNIG UNTOUR	KÖNIG CINGOLI X-PRESS PLUS	KÖNIG CINGOLI
460/85- 440/80-	30													
480/80- 620/75- 420/70- 480/70- 600/70- 520/70- 540/70- 540/65- 600/60- 710/60-	Nokian TRI-2 Nokian Forest King T													
600/60-	30.5													
12.4- 24.5- 30.5- 800/65- 650/75-	32					820								
16.9- 18.4- 420/85- 460/85- 440/80- 520/75- 480/70- 520/70- 600/70- 540/65- 600/65-	34													
12.4- 13.6-	36					920 930								
13.6- 14.9- 15.5- 16.9- 18.4- 20.8- 420/85- 460/85- 520/85- 650/85- 480/80- 540/80- 650/75- 480/70- 520/70- 580/70- 710/70- 800/70- 540/65- 600/65- 650/65- 600/60- 650/60- 900/60- 710/60-	38					940								
18.4- 20.8- 460/85- 520/85- 580/70- 620/70- 710/70- 710/75- 650/65-	42													

REIFENGRÖSSEN		RÄUMFAHR.	RÄUMFAHRZEUGE / TRAKTOR					TRAKTOR		SPEZIALFAHRZEUGE			
			KÖNIG SUPER IMPACT	KÖNIG IMPACT PLUS	KÖNIG IMPACT	KÖNIG DRS	KÖNIG DR	KÖNIG SUPERTRACTOR	KÖNIG AGROTRACTOR	KÖNIG SUPER POLAR	KÖNIG RALLYE Q	KÖNIG RALLYE	KÖNIG UNITOUR
460/85-	30			870		870	870	870					
440/80-				860		860	860	860					
480/80-	Nokian TRI-2			869		869							
620/75-				960		960	960	955					
420/70-				840		840	840	840					
480/70-				885	885	885	885	885					
600/70-			600		600		605						
520/70-			590	887	590	887	887	887					
540/70-	Nokian Forest King T			886		886	886	886					
540/65-				886		886	886	886					
600/60-			595		595								
710/60-							982						
600/60-	30.5			603									
12.4-	32			820		820	820	820					
24.5-					620								
30.5-							987						
800/65-							987						
650/75-					620								
16.9-	34	439		870		870	870	870					
18.4-				900	900	900	900	900					
420/85-				870		870	870	875					
460/85-				900	900	900	900	900					
440/80-				870		870	870						
520/75-				950	950	950	950	950					
480/70-				875	875	875	875	875					
520/70-				900	900	900	900	900					
600/70-			605	960	605	960	960	955					
540/65-				900	900	900	900	899					
600/65-			605		605		605	605					
12.4-	36			920		920							
13.6-						930		930					
13.6-	38			940		940							
14.9-				870		870	870	870					
15.5-				869		869							
16.9-				950	950	950	950	950					
18.4-		440	605	960	605	960	960	960					
20.8-			980	970	980	970	970	970					
420/85-				950	950	950	950	950					
460/85-			605	960	605	960	960	960					
520/85-			980	970	980	970	970	970					
650/85-							990						
480/80-	Nokian TRI-2	432		950	950	950	950	950					
540/80-				970		970	970	970					
650/75-							988						
480/70-				950	950	950	950	950					
520/70-			605	960	605	960	960	959					
580/70-		442	985		985								
710/70-							988						
800/70-							995						
540/65-				950	950	950	950	951					
600/65-			980		980		980	980					
650/65-					625		625						
600/60-			605	960	605	960	960						
650/60-					620		623						
900/60-							995						
710/60-							986						
18.4-	42			970		970	970						
20.8-					975	975							
460/85-				970		970	970						
520/85-					975	975							
580/70-					625								
620/70-							627						
710/70-							990						
710/75-							992						
650/65-					628		628						



Thule S.p.A. - Viale Lombardia, 8 - 23847 Molteno (Lecco) - Italy
Tel: +39 031 8544555 - Fax: +39 031 8544500 - E-mail: info@konig.it

» PART OF THULE GROUP